

CS3-2

Zeitschalter 1 s bis 1 h 30 min für Glühlampen

Zur Lichteinschaltung

GARANTIESCHEIN

(Für das Produkt wird eine 6-monatige-Garantie gewährt)

Produkt-Nr.:	Verkauft am:
Gepüft von:	Stempelabdruck des Verkäufers:

Beim Service während bzw. Nach der Garantiezeit
ist der Regler an die Anschrift des Herstellers zu schicken.



ELEKTROBOCK CZ s.r.o.

Blanenská 1763
Kuřim 664 34
Tel./fax: +420 541 230 216

www.elbock.cz

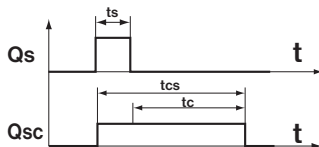


CS3-2

Der Zeitschalter CS3-2 ist für die Ausschaltung der Geräte mit einer Zeitverzögerung bestimmt. Er ist für die Betätigung der Ohmbelastung geeignet (Glühlampen). Das Gerät wird beim Zusammenschalten der Kontakte der Betätigungstaste eingeschaltet. Die Laufzeit beginnt jedoch erst nach dem Trennen dieser Kontakte. An die Kontakte der Schalttasten können Signalisierungsglimmlampen angeschlossen werden. Die Vorrichtung ist für den Einbau in eine Installationsdose oder unter einen Schalter bestimmt.

Zeiteinstellung

Die Grobeeinstellung erfolgt mit einem Umschalter in vier Bereichen, die Feineinstellung dann über einen Trimmer gemäss Tabelle. Durch die angewendete Spezialschaltung wird eine langfristige Stabilität der Zeiteinstellung unabhängig von der Zeit, der Umgebungstemperatur sowie der Speisespannung gewährleistet.



$$t_{cs} = t_s + t_c$$

t_{cs} = Gerätelaufzeit

t_s = Dauer der Kontaktzusammenschaltung

t_c = Zeiteinstellung auf CS3-2

Übersicht der erzeugten Typen

- CS3-1** Nach Lichtausschaltung wird Ventilator eingeschaltet.
- CS3-1B** Nach Lichteinschaltung wird der Ventilator in einem einstellbaren Zeitabstand von 1s bis 5 min eingeschaltet und nach Lichtausschaltung im voreingestelltem Zeitabstand ausgeschaltet.
- CS3-4** Zum Einschalten kommt es sofort nach dem drücken der Taste, aber der eigentlicher Zeitverlauf beginnt erst nach dem lösen der Taste - **Einschaltung ohne Nullleiter**.
- CS3-4M** Multifunktions-Zeitschalter, 8 Funktionen in einer Schaltung - **Einschaltung ohne Nullleiter**.

Technische Parameter

Betriebsnennspannung	Un=230 V
Netzollfrequenz	fn=50 Hz
Belastungswiderstand des Reglers	20–350 W \otimes
Entstörungsgrenze	R 02
Cu-Installationsleiterquerschnitt	0,5 mm ²
Umgebungstemperatur	0–50 °C
IP20 und mehr - je nach dem Montagetyp	

Die Zeiteinstellung sowie die Montage werden an spannungsfreier Elektroinstallation durch einen entsprechend qualifizierten Elektrotechniker durchgeführt.