

CorePro LEDtube T8 KVG/VVG

CorePro LEDtube 600mm 8W 840 T8

Die Philips CorePro LEDtube Familie eignet sich hervorragend als Alternative für herkömmliche T8-Leuchtstofflampen am KVG/VVG. Die Energieeffizienz sorgt für sofortige Einsparungen, auf die Sie sich über eine lange und zuverlässige Lebensdauer verlassen können.

Hinweise

- Hinweise:
- Nicht für Gleichspannung und/oder elektronische Schalter geeignet
- Nicht dimmbar
- KVG/VVG (EM/Mains) Version ausschließlich für Betrieb am konventionellen Vorschaltgerät oder 230V geeignet
- Beim Wechsel zu LEDtube muss überprüft werden, ob die in den Vorschriften geforderten Beleuchtungsstärken eingehalten werden
- Die Gesamtenergieeffizienz und Lichtverteilung jeder Anlage, hängt von der Auslegung der Installation ab.
- Installationshinweise, abrufbar unter <https://www.lighting.philips.de/produkte/master-ledtubes>, sind zu beachten

Produkt Daten

| Allgemeine Eigenschaften | | Lichtstrom (Nom) | |
|--------------------------------|----------------------------------|---|------------------|
| Socket | G13 [Medium Bi-Pin Fluorescent] | | 800 lm |
| EU RoHS-konform | Ja | Lichtfarbe | Neutralweiß (CW) |
| Nennlebensdauer (Nom) | 30000 h | Ähnlichste Farbtemperatur (Nom) | 4000 K |
| Schaltzyklus | 200000X | Nennlichtausbeute (nom.) | 100 lm/W |
| Technische Type | LEDTECH-LOV | Farbkonsistenz | <6 |
| Referenz für Lichtstrommessung | Sphere | Farbwiedergabeindex (Nom.) | 80 |
| Lichttechnische Daten | | Restlichtstrom am Ende der Nennlebensdauer (Nom.) | 70 % |
| Farbcode | 840 [CCT von 4000 K] | Elektrische Kenndaten | |
| Ausstrahlungswinkel (Nom) | 240 ° | Eingangsfrequenz | 50 bis 60 Hz |

CorePro LEDtube T8 KVG/VVG

| | |
|-----------------------------------|-----------|
| Power (Rated) (Nom) | 8 W |
| Lampenstrom (Nom) | 46 mA |
| Startzeit (Nom) | 0,5 s |
| Aufwärmzeit bis 60 % Licht (Nom.) | 0,5 s |
| Leistungsfaktor (Nom) | 0,9 |
| Spannung (Nom) | 220-240 V |

Temperaturkenndaten

| | |
|----------------------------|--------|
| Umgebungstemperatur (max.) | 45 °C |
| Umgebungstemperatur (min.) | -20 °C |
| Lagertemperatur (max) | 65 °C |
| Lagertemperatur (min) | -40 °C |
| Gehäusetemperatur (max) | 50 °C |

Dimmen

| | |
|---------|------|
| Dimmbar | Nein |
|---------|------|

Mechanische Kenndaten

| | |
|------------------|-----------|
| Kolbenausführung | Satiniert |
| Kolbenmaterial | Glass |

| | |
|--------------|-------------------------------|
| Produktlänge | 600 mm |
| Kolbenform | Röhre, doppelseitig gesockelt |

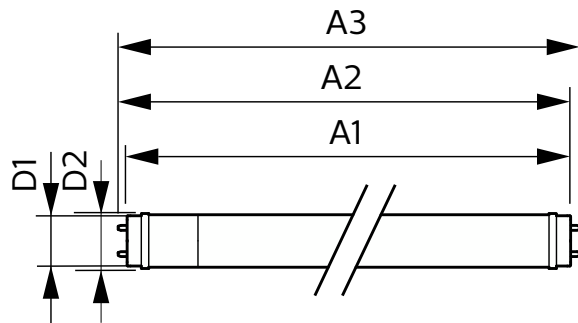
Zulassungen und Anwendungseigenschaften

| | |
|---------------------------------|--|
| Energiesparendes Produkt | ja |
| Zeichen & Zertifikate | RoHS compliance CE KEMA-KEUR(DEKRA) Zertifikat |
| Energieverbrauch kWh/1.000 Std. | 8 kWh |

Produktinformationen

| | |
|-------------------------------------|---------------------------------|
| Gesamt-Produktcode | 871951445977900 |
| Bestell-Produktname | CorePro LEDtube 600mm 8W 840 T8 |
| EAN/UPC - Produkt | 8719514459779 |
| Bestellcode | 45977900 |
| Anzahl pro Verpackung | 1 |
| SAP-Zähler - Pakete pro Außenkarton | 20 |
| SAP-Material | 929003547202 |
| Net Weight (Piece) | 0,120 kg |

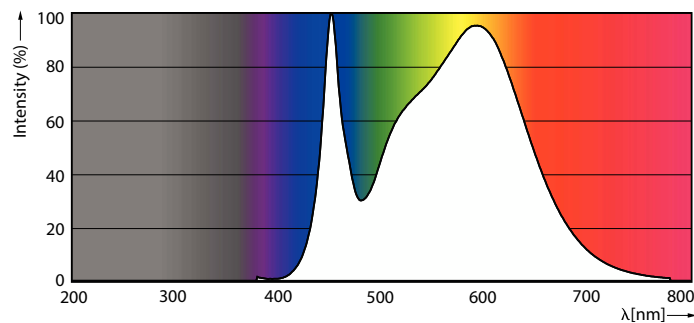
Abmessungsskizzen



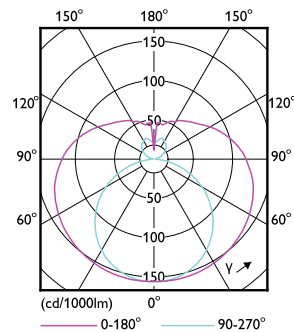
CorePro LEDtube 600mm 8W 840 T8

| Product | D1 | D2 | A1 | A2 | A3 |
|---------------------------------|----|----|----|----|----|
| CorePro LEDtube 600mm 8W 840 T8 | | | | | |

Photometrische Daten



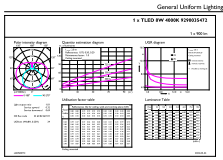
Spectral Power Distribution Colour



Light Distribution Diagram

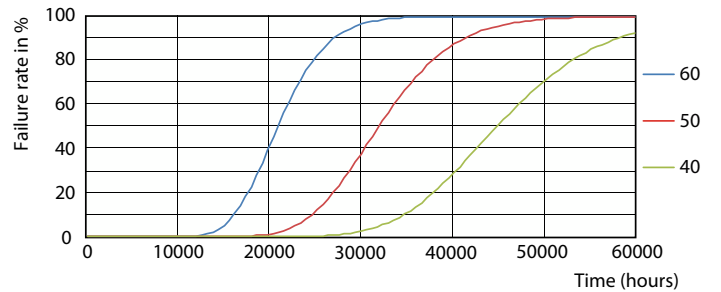
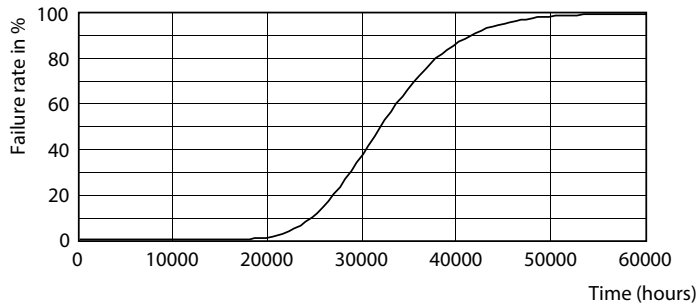
CorePro LEDtube T8 KVG/VVG

Photometrische Daten

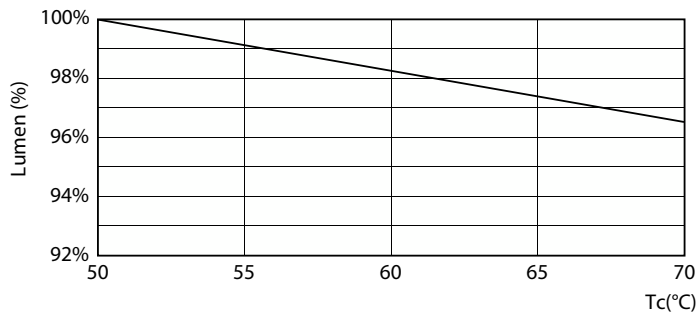


General uniform lighting

Lebensdauer

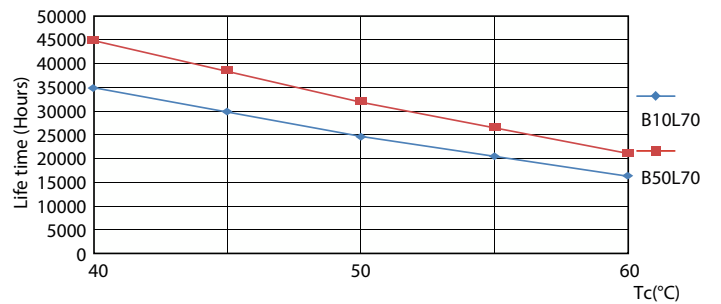


Life Expectancy Diagram



LumenVsTc

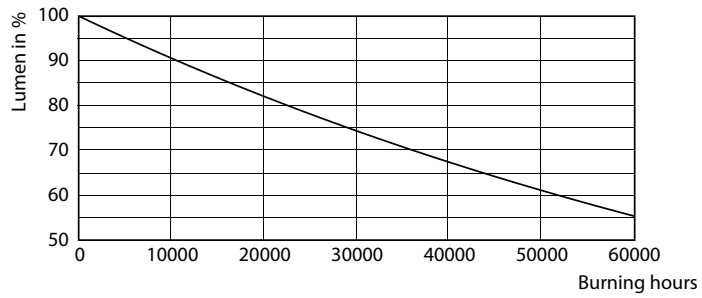
FailureRate



LifetimeVsTc

CorePro LEDtube T8 KVG/VVG

Lebensdauer



Lumen Maintenance Diagram

