



MASTER LEDtube T8 Ultra Efficiency



MAS LEDtube 1500mm UE 17.6W 840 T8 EELA

Angesichts steigender Energiepreise und des Green Deal2 der EU, der die Finanzierung von energieeffizienten Gebäuderenovierungen weiterhin unterstützt, wollen viele die Beleuchtung ihres Unternehmens nachhaltiger gestalten. Die neue Philips MASTER LEDtube Ultra Efficiency T8 ist ein echter Durchbruch auf dem Weg zu einer nachhaltigeren Beleuchtung. Sie ersetzt Ihre derzeitige Leuchtstofflampe oder LED-Röhre direkt und bietet sofort eine große Energiekostenreduzierung sowie eine viel längere Nutzlebensdauer!

Produkt Daten

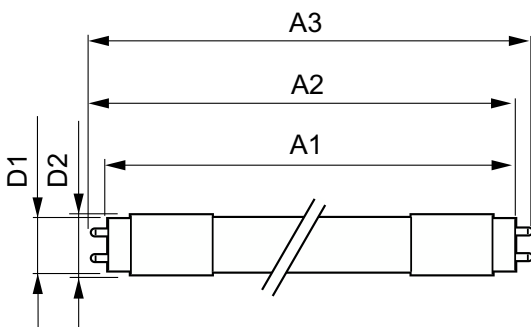
Allgemeine Eigenschaften		Restlichtstrom am Ende der Nennlebensdauer 70 % (Nom.)	
Sockel	G13 ROT (Rotating) [Medium Bi-Pin Fluorescent]		
EU RoHS-konform	Ja	Elektrische Kenndaten	
Nennlebensdauer (Nom)	100000 h	Eingangsfrequenz	50 bis 60 Hz
Schaltzyklus	200000X	Power (Rated) (Nom)	17,6 W
Technische Type	LEDTECH-LOV	Lampenstrom (max.)	93 mA
Referenz für Lichtstrommessung	Sphere	Lampenstrom (min.)	73 mA
		Startzeit (Nom)	1 s
		Aufwärmzeit bis 60 % Licht (Nom.)	1 s
		Leistungsfaktor (Nom)	0.9
		Spannung (Nom)	220-240 V
Lichttechnische Daten		Temperaturkenndaten	
Farbcode	840 [CCT von 4000 K]	Umgebungstemperatur (max.)	45 °C
Ausstrahlungswinkel (Nom)	160 °	Umgebungstemperatur (min.)	-20 °C
Lichtstrom (Nom)	3700 lm	Lagertemperatur (max)	65 °C
Lichtfarbe	Neutralweiß (CW)	Lagertemperatur (min)	-40 °C
Ähnlichste Farbtemperatur (Nom)	4000 K		
Nennlichtausbeute (nom.)	210 lm/W		
Farbkonsistenz	<6		
Farbwiedergabeindex (Nom.)	80		

MASTER LEDtube T8 Ultra Efficiency

Gehäusetemperatur (max)	45 °C
Dimmen	
Dimmbar	Nein
Mechanische Kenndaten	
Kolbenausführung	Satiniert
Kolbenmaterial	Kunststoff
Produktlänge	1500 mm
Kolbenform	Röhre, doppelseitig gesockelt
Zulassungen und Anwendungseigenschaften	
Energieeffizienzklasse	A
Energiesparendes Produkt	ja
Zeichen & Zertifikate	RoHS compliance TUV CE KEMA-KEUR(DEKRA) Zertifikat

Energieverbrauch kWh/1.000 Std.	18 kWh
EPREL-Registrierungsnummer	1013081
Produktdaten	
Gesamt-Produktcode	871951443168300
Bestell-Produktname	MAS LEDtube 1500mm UE 17.6W 840 T8 EELA
EAN/UPC - Produkt	8719514431683
Bestellcode	43168300
Anzahl pro Verpackung	1
SAP-Zähler - Pakete pro Außenkarton	10
SAP-Material	929003482302
Net Weight (Piece)	0,270 kg

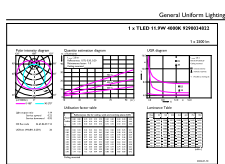
Abmessungsskizzen



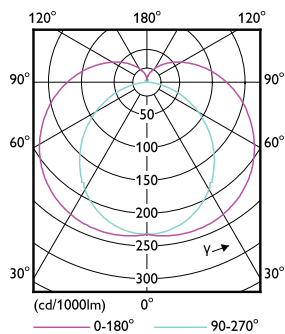
MAS LEDtube 1500mm UE 17.6W 840 T8 EELA

Product	D1	D2	A1	A2	A3
MAS LEDtube 1500mm UE 17.6W 840 T8 EELA	25,8 mm	28 mm	1498,8 mm	1505,9 mm	1513 mm

Photometrische Daten



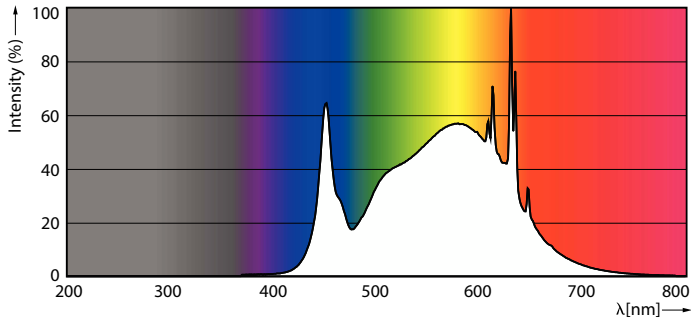
General uniform lighting



Light Distribution Diagram

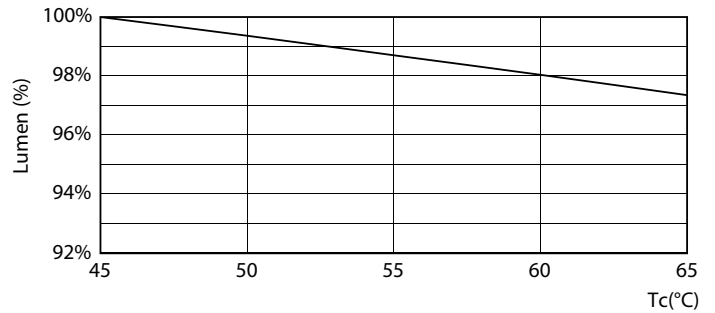
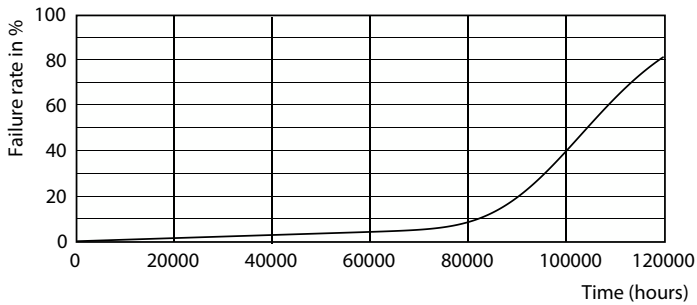
MASTER LEDtube T8 Ultra Efficiency

Photometrische Daten



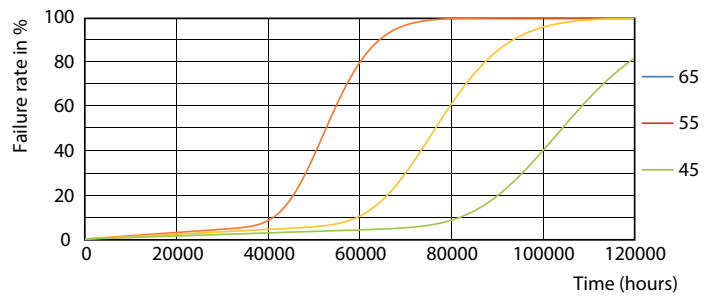
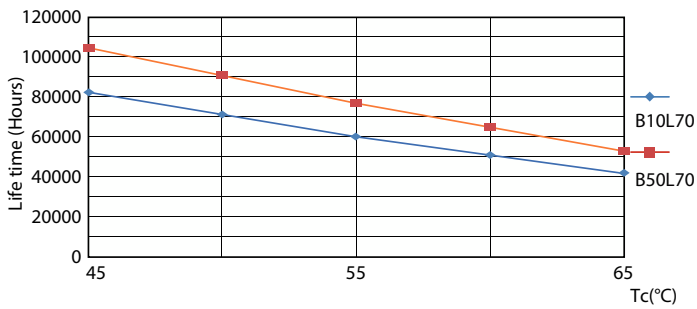
Spectral Power Distribution Colour

Lebensdauer



LEDtube 100K-LED

LEDtube MAS EU2 17,6W 100K LumenVsTc-LMP

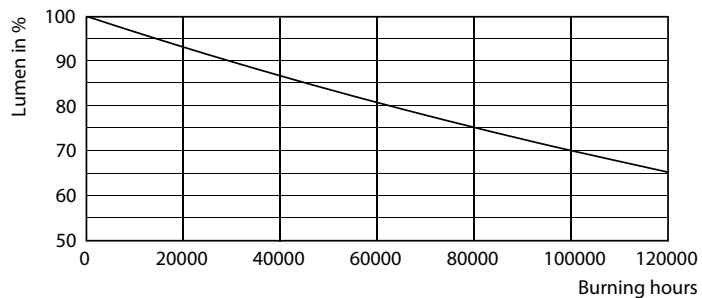


LEDtube 100K 4565 LifetimeVsTc-LED

LEDtube 100K 4565 FailureRate-LED

MASTER LEDtube T8 Ultra Efficiency

Lebensdauer



LEDtube 100K-LMP

