



# CorePro LEDtube T8 KVG/VVG



## CorePro LEDtube 1200mm UO 21.5W 840 T8

Die Philips CorePro LEDtube Familie eignet sich hervorragend als Alternative für herkömmliche T8-Leuchtstofflampen am KVG/VVG. Die Energieeffizienz sorgt für sofortige Einsparungen, auf die Sie sich über eine lange und zuverlässige Lebensdauer verlassen können.

### Hinweise

- Hinweise:
- Nicht für Gleichspannung und/oder elektronische Schalter geeignet
- Nicht dimmbar
- KVG/VVG (EM/Mains) Version ausschließlich für Betrieb am konventionellen Vorschaltgerät oder 230V geeignet
- Beim Wechsel zu LEDtube muss überprüft werden, ob die in den Vorschriften geforderten Beleuchtungsstärken eingehalten werden
- Die Gesamtenergieeffizienz und Lichtverteilung jeder Anlage, hängt von der Auslegung der Installation ab.
- Installationshinweise, abrufbar unter <https://www.lighting.philips.de/produkte/master-ledtubes>, sind zu beachten

### Produkt Daten

Allgemeine Eigenschaften		Lichtfarbe	
Sockel	G13 [ Medium Bi-Pin Fluorescent]		Neutralweiß (CW)
EU RoHS-konform	Ja	Ähnlichste Farbtemperatur (Nom)	4000 K
Nennlebensdauer (Nom)	30000 h	Nennlichtausbeute (nom.)	111,00 lm/W
Schaltzyklus	200000X	Farbkonsistenz	<6
Referenz für Lichtstrommessung	Sphere	Farbwiedergabeindex (Nom.)	80
		Restlichtstrom am Ende der Nennlebensdauer (Nom.)	70 %
Lichttechnische Daten		Elektrische Kenndaten	
Farbcode	840 [ CCT von 4000 K]	Eingangsfrequenz	50 bis 60 Hz
Ausstrahlungswinkel (Nom)	240 °	Power (Rated) (Nom)	21,5 W
Lichtstrom (Nom)	2400 lm		

# CorePro LEDtube T8 KVG/VVG

Lampenstrom (max.)	105 mA
Lampenstrom (min.)	105 mA
Startzeit (Nom)	0,5 s
Aufwärmzeit bis 60 % Licht (Nom.)	0,5 s
Leistungsfaktor (Nom)	0,9
Spannung (Nom)	220-240 V

## Temperaturkenndaten

Umgebungstemperatur (max.)	45 °C
Umgebungstemperatur (min.)	-20 °C
Lagertemperatur (max)	65 °C
Lagertemperatur (min)	-40 °C
Gehäusetemperatur (max)	53 °C

## Dimmen

Dimmbar	Nein
---------	------

## Mechanische Kenndaten

Kolbenausführung	Satiniert
Kolbenmaterial	Glass
Produktlänge	1200 mm
Kolbenform	Röhre, doppelseitig gesockelt

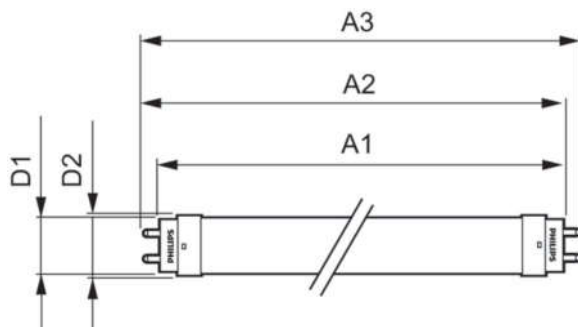
## Zulassungen und Anwendungseigenschaften

Energieeffizienzklasse	E
Energiesparendes Produkt	ja
Zeichen & Zertifikate	RoHS compliance CE KEMA-KEUR(DEKRA) Zertifikat
Energieverbrauch kWh/1.000 Std.	22 kWh
EPREL-Registrierungsnummer	1037551

## Produktdaten

Gesamt-Produktcode	871951441897400
Bestell-Produktname	CorePro LEDtube 1200mm UO 21.5W 840 T8
EAN/UPC - Produkt	8719514418974
Bestellcode	41897400
Anzahl pro Verpackung	1
SAP-Zähler - Pakete pro Außenkarton	20
SAP-Material	929003154202
Nettogewicht (Einzelteil)	0,215 kg

## Abmessungsskizzen

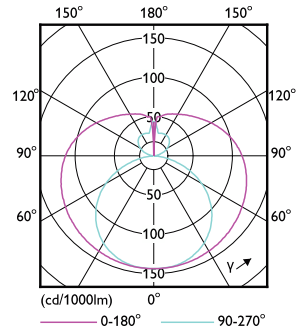
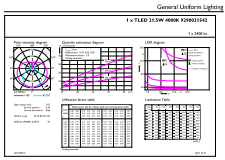


CorePro LEDtube 1200mm UO 21.5W 840 T8

Product	D1	D2	A1	A2	A3
CorePro LEDtube 1200mm UO 21.5W 840 T8	25,7 mm	28 mm	1198 mm	1205 mm	1212 mm

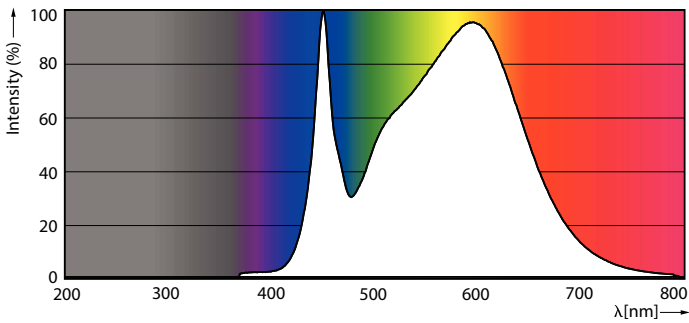
# CorePro LEDtube T8 KVG/VVG

## Photometrische Daten



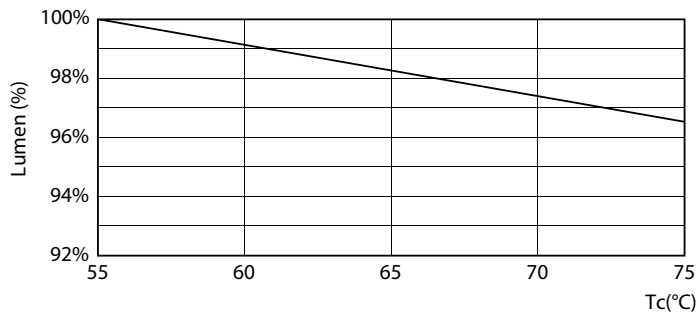
General uniform lighting

Light Distribution Diagram

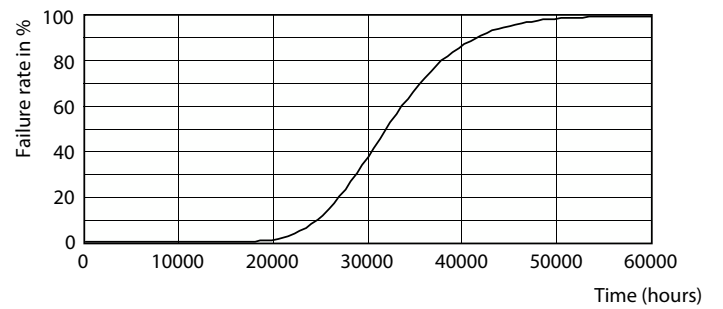


Spectral Power Distribution Colour

## Lebensdauer



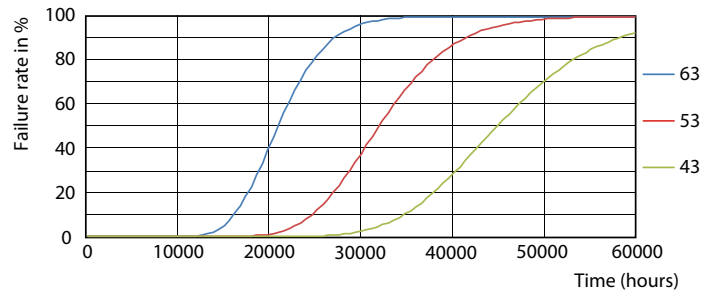
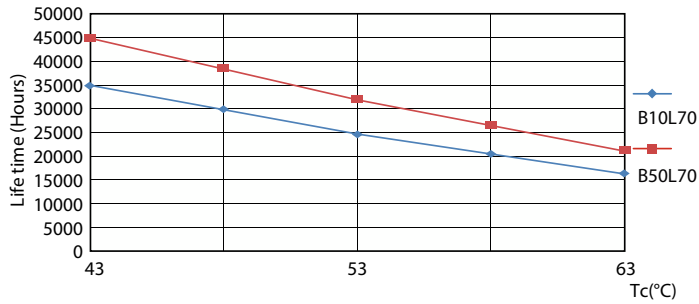
LEDtube COR EU 21,5W 30K LumenVsTc-LMP



LEDtube 30K

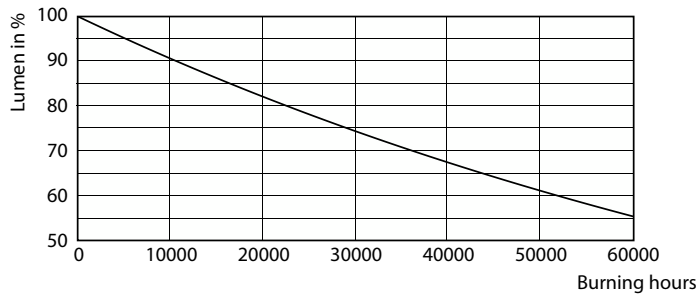
# CorePro LEDtube T8 KVG/VVG

## Lebensdauer



LEDtube 30K 4363 LifetimeVsTc-LED

LEDtube 30K 4363 FailureRate-LED



LEDtube 30K

