



MASTER LEDtube T5 230V



MASTER LEDtube 600mm HE 8W 830 T5 EU

Die Philips MASTER LEDtube T5 220-240V eignen sich hervorragend als Konversionslampe für herkömmliche T5-Leuchtstofflampen und ermöglichen erhebliche Energieeinsparungen gegenüber herkömmlichen T5 Leuchtstofflampen.

Hinweise

- Zertifizierung inkl. Anforderungen aus der Sicherheitsnorm IEC 62776 für zweiseitig gesockelte Lampen (geprüft durch TÜV Süd)
- Beim Wechsel auf LEDtube muss überprüft werden, ob die in den Vorschriften geforderten Beleuchtungsstärken eingehalten werden. Wir
- weisen darauf hin, dass die Gesamtenergieeffizienz und Lichtverteilung einer Anlage von der Bauart der Anlage bestimmt werden.
- Lampe ist in trockenen Umgebungen einzusetzen und nur in Verbindung mit einer für den Anwendungsbereich zugelassenen Leuchte zu
- betreiben
- Bitte beachten Sie die Hinweise zu Konversionslampen (Umverdrahtung) vom ZVEI/VDE unter: <https://www.zvei.org/presse-medien/publikationen/einsatz-von-led-lampen-als-alternative-zu-zweiseitig-gesockelten-leuchtstofflampen-in-leuchten/>

Produkt Daten

Allgemeine Informationen		Ausstrahlungswinkel (Nom)	
Sockel	G5		200 Grad
Nennlebensdauer	50.000 Stunde(n)	Lichtstrom	1.000 lm
Schaltzyklus	200.000	Lichtfarbe	Weiß (WH)
Beleuchtungstechnologie	LED	Ähnlichste Farbtemperatur (Nom)	3000 K
Referenz für Lichtstrommessung	Sphere	Nennlichtausbeute (nom.)	125 lm/W
CE-Zeichen	Ja	Farbkonsistenz	<6
EU RoHS-konform	Ja	Farbwiedergabeindex (CRI)	80
		Restlichtstrom am Ende der Nennlebensdauer (Nom.)	70 %
		Flackerwert (PstLM) – Flackerwert gemäß EN 61000-3-3	1
Lichttechnische Daten			
Farbcode	830 [CCT of 3000K]		

MASTER LEDtube T5 230V

Messung der Sichtbarkeit des Stroboskopeffekts (SVM)	0,4
Photobiologische Sicherheit gemäß EN 62471	RGO

Betrieb und Elektrik

Netzfrequenz	50 to 60 Hz
Eingangsfrequenz	50 bis 60 Hz
Energieverbrauch	8 W
Lampenstrom (Nom)	40 mA
Startzeit (Nom)	0,5 s
Aufwärmzeit bis 60 % Licht	0,5 s
Leistungsfaktor (Bruchteile)	0,9
Spannung (Nom)	220-240 V
LED-Alternative zu Leuchtstofflampeleistung	14 W
Einschaltstrom am Netz	4,5
Max. Lampenanzahl für MCB Typ B 10 A – Netz	160
Max. Lampenanzahl für MCB Typ B 10 A – KVG-Vorschaltgerät ohne komp. Cap.	-
Max. Lampenanzahl für MCB Typ B 10 A – KVG-Vorschaltgerät mit komp. Cap.	-
Max. Lampenanzahl für MCB Typ B 16 A – Netz	254
Max. Lampenanzahl für MCB Typ B 16 A – KVG-Vorschaltgerät ohne komp. Cap.	-
Max. Lampenanzahl für MCB Typ B 16 A – KVG-Vorschaltgerät mit komp. Cap.	-
Kompatibilität mit Vorschaltgeräten	VVG

Temperatur

Umgebungstemperaturbereich	-20 bis +45 °C
Gehäusetemperatur (Nom)	50 °C

Lichtregelung und Dimmen

Dimmbar	Nein
---------	------

Mechanik und Gehäuse

Kolbenausführung	Matt
Kolbenmaterial	Glas
Produktlänge	600 mm
Kolbenform	T5

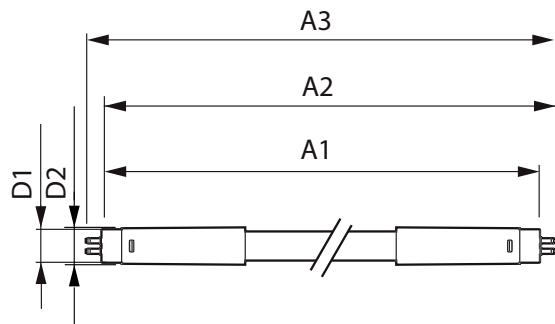
Genehmigung und Anwendung

Energieeffizienzklasse	E
Energiesparendes Produkt	Ja
Zeichen & Zertifikate	RoHS konform TUV CE Zeichen KEMA-KEUR(DEKRA) Zertifikat
Energieverbrauch kWh/1.000 Std.	8 kWh
EPREL Registrierungsnummer	1476408

Produktdaten

Bestell-Produktname	MAS LEDtube 600mm HE 8W 830 T5 EU
Gesamtbezeichnung des Produkts	MASTER LEDtube 600mm HE 8W 830 T5 EU
Gesamt-Produktcode	871951433425000
Bestellcode	33425000
Material-Nr. (12NC)	929003044102
Anzahl pro Verpackung	1
EAN/UPC – Produkt/Kiste	8719514334250
Zähler - Pakete pro Außenkarton	10
EAN Umverpackung	8719514334267

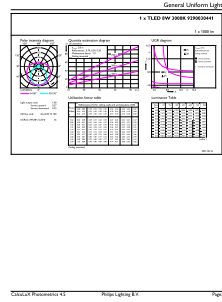
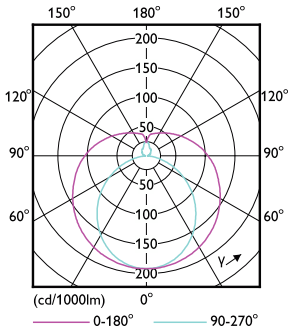
Abmessungsskizzen



Product	D1	D2	A1	A2	A3
MAS LEDtube 600mm HE 8W 830 T5 EU	15,7 mm	19 mm	549 mm	556,1 mm	563,2 mm

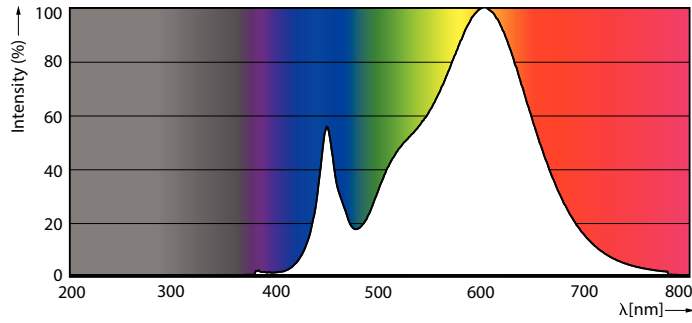
MASTER LEDtube T5 230V

Photometrische Daten



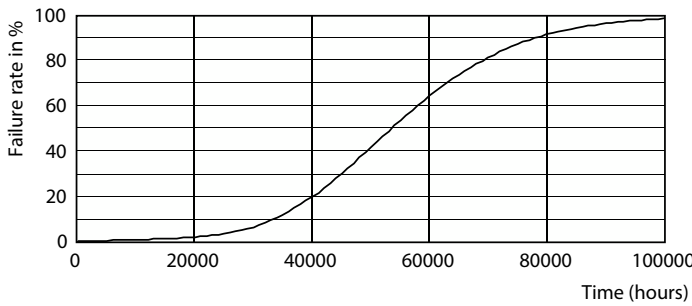
Light Distribution Diagram - MAS LEDtube 600mm HE 8W 830 T5 EU

General uniform lighting - MAS LEDtube 600mm HE 8W 830 T5 EU

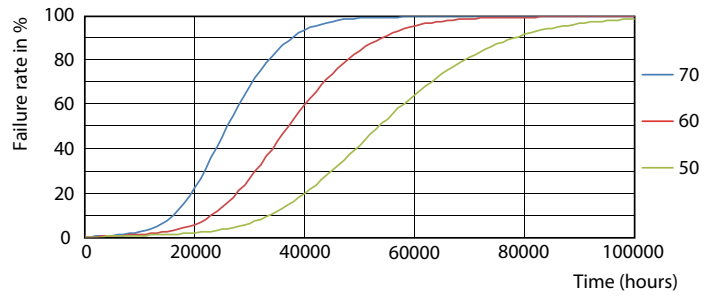


Spectral Power Distribution Colour - MAS LEDtube 600mm HE 8W 830 T5 EU

Lebensdauer



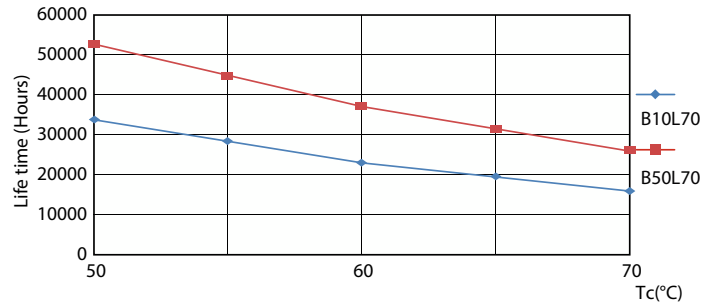
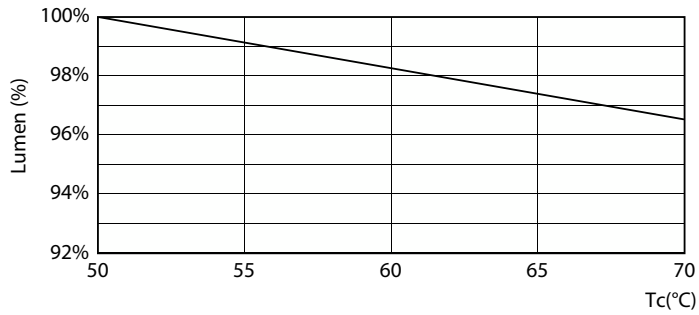
Life Expectancy Diagram - MAS LEDtube 600mm HE 8W 830 T5 EU



Life Expectancy Diagram - MAS LEDtube 600mm HE 8W 830 T5 EU

MASTER LEDtube T5 230V

Lebensdauer



Lumen Maintenance Diagram - MAS LEDtube 600mm HE 8W 830 T5 EU

Life Expectancy Diagram - MAS LEDtube 600mm HE 8W 830 T5 EU



Lumen Maintenance Diagram - MAS LEDtube 600mm HE 8W 830 T5 EU

