



MASTER LEDtube T8 KVG/VVG



MASTER LEDtube 1500mm UO 21.7W 865 T8

Die Philips MASTER LEDtube KVG/VVG eignen sich hervorragend als Alternative für herkömmliche T8-Leuchtstofflampen am KVG/VVG und ermöglichen erhebliche Energieeinsparungen. Es gibt Ausführungen in drei unterschiedlichen Lichtstromklassen, um auch anspruchsvollen Anforderungen gerecht zu werden: StandardOutput (SO): bis zu 2.000 Lumen , HighOutput (HO): bis zu 3.100 Lumen , UltraOutput (UO): bis zu 3.700 Lumen.

Hinweise

- Nicht für Gleichspannung und/ oder elektronische Schalter geeignet
- Nicht dimmbar
- KVG/VVG Version ausschließlich für Betrieb am konventionellen Vorschaltgerät oder 230V geeignet
- Beim Wechsel zu LEDtube muss überprüft werden, ob die in den Vorschriften geforderten Beleuchtungsstärken eingehalten werden
- Wir weisen darauf hin, dass die Gesamtenergieeffizienz und Lichtverteilung einer Anlage von der Bauart der Anlage bestimmt werden
- Installationshinweise, abrufbar unter www.philips.de/LEDtube, sind zu beachten
- Alle Philips MASTER LEDtubes T8 verfügen über rotierende Endkappen für die optimale Ausrichtung einstellbar auf 0°/ 22,5°/ 45°/ 67,5°/ 90°
- Ein LEDtube Ersatz-Starter ist jeweils in der Handelsverpackung der KVG/VVG Versionen enthalten
- Flimmerarm nach EU 2019/2020

Produkt Daten

| Allgemeine Eigenschaften | | Schaltzyklus | |
|--------------------------|--|--------------------------------|-----------------------|
| Socket | G13 ROT (Rotating) [Medium Bi-Pin Fluorescent] | | 200000X |
| EU RoHS-konform | Ja | Referenz für Lichtstrommessung | Sphere |
| Nennlebensdauer (Nom) | 70000 h | Lichttechnische Daten | |
| | | Farbcode | 865 [CCT von 6500 K] |

MASTER LEDtube T8 KVG/VVG

| | |
|---|---------------|
| Ausstrahlungswinkel (Nom) | 160 ° |
| Lichtstrom (Nom) | 3700 lm |
| Lichtfarbe | Cool Daylight |
| Ähnlichste Farbtemperatur (Nom) | 6500 K |
| Nennlichtausbeute (nom.) | 170,00 lm/W |
| Farbkonsistenz | <6 |
| Farbwiedergabeindex (Nom.) | 80 |
| Restlichtstrom am Ende der Nennlebensdauer (Nom.) | 70 % |

Elektrische Kenndaten

| | |
|-----------------------------------|--------------|
| Eingangsfrequenz | 50 bis 60 Hz |
| Power (Rated) (Nom) | 21,7 W |
| Lampenstrom (max.) | 108 mA |
| Lampenstrom (min.) | 89 mA |
| Startzeit (Nom) | 0,5 s |
| Aufwärmzeit bis 60 % Licht (Nom.) | 0,5 s |
| Leistungsfaktor (Nom) | 0,9 |
| Spannung (Nom) | 220-240 V |

Temperaturkenndaten

| | |
|----------------------------|--------|
| Umgebungstemperatur (max.) | 45 °C |
| Umgebungstemperatur (min.) | -20 °C |
| Lagertemperatur (max) | 65 °C |
| Lagertemperatur (min) | -40 °C |
| Gehäusetemperatur (max) | 60 °C |

Dimmen

| | |
|---------|------|
| Dimmbar | Nein |
|---------|------|

Mechanische Kenndaten

| | |
|------------------|-------------------------------|
| Kolbenausführung | Satiniert |
| Kolbenmaterial | Kunststoff |
| Produktlänge | 1500 mm |
| Kolbenform | Röhre, doppelseitig gesockelt |

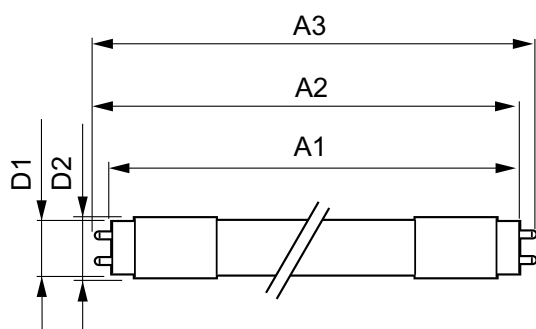
Zulassungen und Anwendungseigenschaften

| | |
|---------------------------------|--|
| Energieeffizienzklasse | C |
| Energiesparendes Produkt | ja |
| Zeichen & Zertifikate | RoHS compliance TUV CE KEMA-KEUR(DEKRA) Zertifikat |
| Energieverbrauch kWh/1.000 Std. | 22 kWh |
| EPREL-Registrierungsnummer | 403548 |

Produktdaten

| | |
|-------------------------------------|---------------------------------------|
| Gesamt-Produktcode | 871951431666900 |
| Bestell-Produktname | MASTER LEDtube 1500mm UO 21.7W 865 T8 |
| EAN/UPC - Produkt | 8719514316669 |
| Bestellcode | 31666900 |
| Anzahl pro Verpackung | 1 |
| SAP-Zähler - Pakete pro Außenkarton | 10 |
| SAP-Material | 929002998702 |
| Nettogewicht (Einzelteil) | 0,450 kg |

Abmessungsskizzen

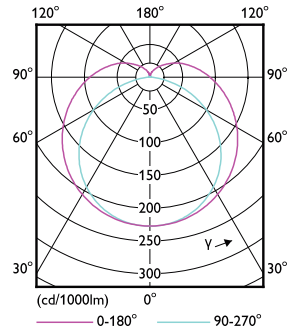
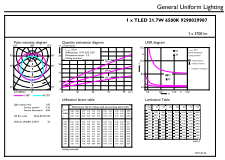


MASTER LEDtube 1500mm UO 21.7W 865 T8

| Product | D1 | D2 | A1 | A2 | A3 |
|---------------------------------------|---------|-------|-----------|-----------|---------|
| MASTER LEDtube 1500mm UO 21.7W 865 T8 | 25,8 mm | 28 mm | 1498,8 mm | 1505,9 mm | 1513 mm |

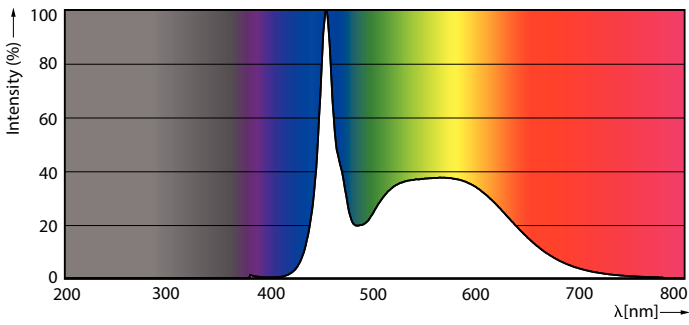
MASTER LEDtube T8 KVG/VVG

Photometrische Daten



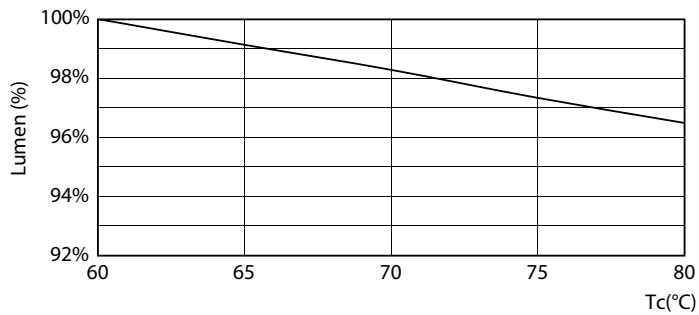
LEDtube MAS 21,7W G13 3700lm 865

LEDtube MAS 14,7W G13 2300lm

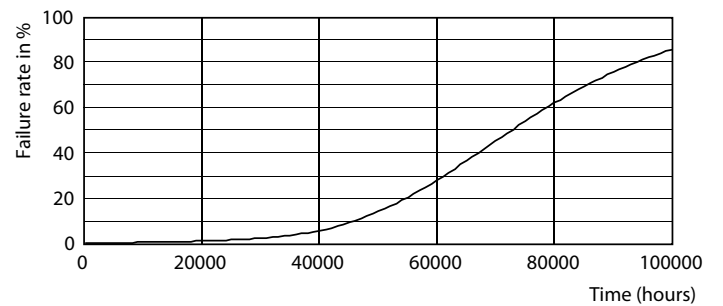


LEDtube MAS 21,7W G13 3700lm 865

Lebensdauer



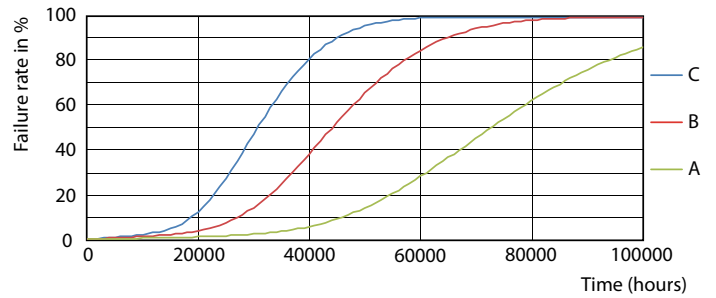
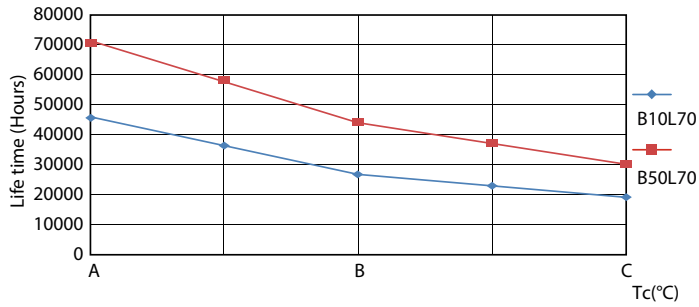
LEDtube MAS 21,7W 70K LumenVsTc



LEDtube_70K-LED

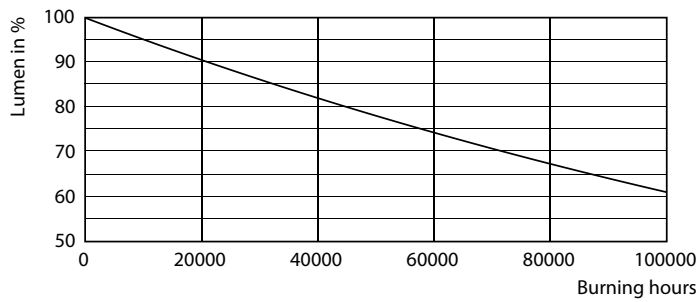
MASTER LEDtube T8 KVG/VVG

Lebensdauer



LEDtube_70K_LifetimeVsTc-LED

LEDtube_70K_FailureRate-LED



LEDtube_70K-LMP

