



# MASTER LEDtube T5 InstantFit EVG

## Master LEDtube HF 1200mm HO 26W 840 T5 OE

Die Philips MASTER LEDtube T5 HF InstantFit EVG eignen sich hervorragend als Alternative für herkömmliche T5-Leuchtstofflampen und ermöglichen erhebliche Energieeinsparungen gegenüber herkömmlichen T5 Leuchtstofflampen. LEDtubes bieten die schnellste und einfachste Möglichkeit zur Umrüstung vorhandener Leuchten auf LED-Technologie. Die Installation ist sicher und durch den direkten Lampenwechsel absolut einfach.

### Hinweise

- Zertifizierung inkl. Anforderungen aus der Sicherheitsnorm IEC 62776 für zweiseitig gesockelte Lampen (geprüft durch TÜV Süd)
- Beim Wechsel auf LEDtube muss überprüft werden, ob die in den Vorschriften geforderten Beleuchtungsstärken eingehalten werden. Wir weisen darauf hin, dass die Gesamtenergieeffizienz und Lichtverteilung einer Anlage von der Bauart der Anlage bestimmt werden.
- LEDtube für EVG sind nicht für den Betrieb an 230V geeignet
- Lampe ist in trockenen Umgebungen einzusetzen und nur in Verbindung mit einer für den Anwendungsbereich zugelassenen Leuchte zu betreiben
- Die InstantFit EVG ist mit gängigen EVGs von Markenherstellern kompatibel. Bitte prüfen Sie vor Installation die Kompatibilität mit der Kompatibilitätsliste unter [www.philips.de/LEDtube](http://www.philips.de/LEDtube)

### Produkt Daten

#### Allgemeine Eigenschaften

Socket	G5 [ G5]
EU RoHS-konform	Ja
Nennlebensdauer (Nom)	60000 h
Schaltzyklus	50000X
Technische Type	26-54W

#### Lichttechnische Daten

Farbcode	840 [ CCT von 4000 K]
Ausstrahlungswinkel (Nom)	200 °
Lichtstrom (Nom)	3900 lm
Lichtfarbe	Neutralweiß (CW)
Ähnlichste Farbtemperatur (Nom)	4000 K
Nennlichtausbeute (nom.)	150,00 lm/W
Farbkonsistenz	<6

# MASTER LEDtube T5 InstantFit EVG

Farbwiedergabeindex (Nom.)	80
Restlichtstrom am Ende der	70 %
Nennlebensdauer (Nom.)	

## Elektrische Kenndaten

Eingangsfrequenz	30 K bis 60 K Hz
Power (Rated) (Nom)	26 W
Lampenstrom (max.)	620 mA
Lampenstrom (min.)	300 mA
Startzeit (Nom)	0,5 s
Aufwärmzeit bis 60 % Licht (Nom.)	0.5 s
Leistungsfaktor (Nom)	0.9
Spannung (Nom)	20-90 V

## Temperaturkenndaten

Umgebungstemperatur (max.)	45 °C
Umgebungstemperatur (min.)	-20 °C
Lagertemperatur (max)	65 °C
Lagertemperatur (min)	-40 °C
Gehäusetemperatur (max)	55 °C

## Dimmen

Dimmbar	Ja – Kompatibilität mit Vorschaltgeräten prüfen
---------	---

## Mechanische Kenndaten

Kolbenausführung	Satiniert
Kolbenmaterial	Glass
Produktlänge	1200 mm

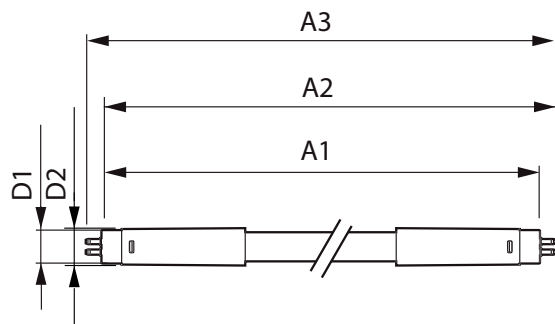
## Zulassungen und Anwendungseigenschaften

Energieeffizienz-Label (EEL)	A++
Energiesparendes Produkt	ja
Zeichen & Zertifikate	RoHS compliance CE KEMA-KEUR(DEKRA) Zertifikat
Energieverbrauch kWh/1.000 Std.	31 kWh

## Produktdaten

Gesamt-Produktcode	871869974953800
Bestell-Produktname	Master LEDtube HF 1200mm HO 26W 840 T5 OE
EAN/UPC - Produkt	8718699749538
Bestellcode	74953800
Anzahl pro Verpackung	1
SAP-Zähler - Pakete pro Außenkarton	10
SAP-Material	929002352102
Nettogewicht (Einzelteil)	0,240 kg

## Abmessungsskizzen

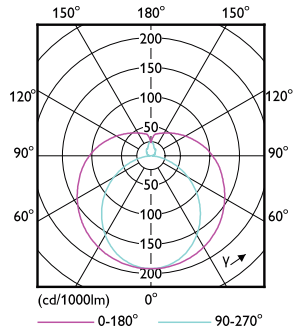
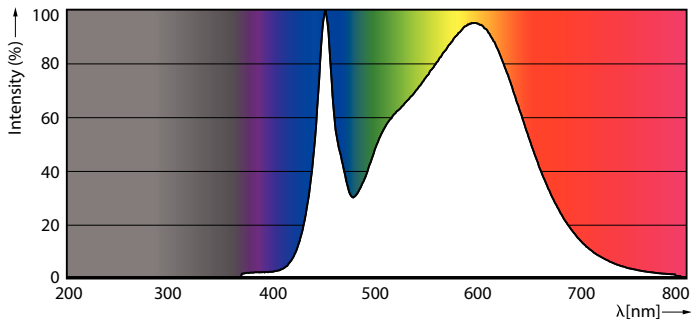


TLED 1200mm HF 26W 3900lm 4000K G5

Product	D1	D2	A1	A2	A3
Master LEDtube HF 1200mm HO 26W 840 T5 OE	15,5 mm	19 mm	1149 mm	1156 mm	1163 mm

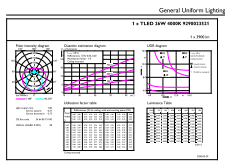
# MASTER LEDtube T5 InstantFit EVG

## Photometrische Daten



LEDtube MAS 26W G5 3900lm 840

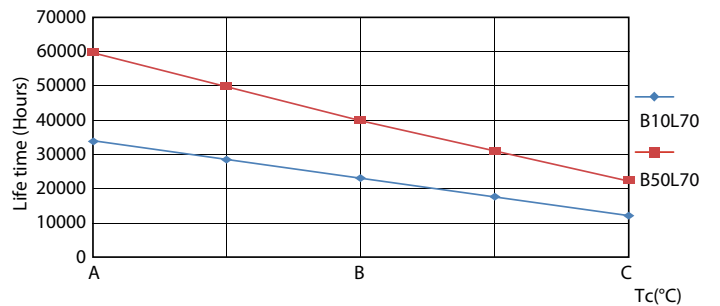
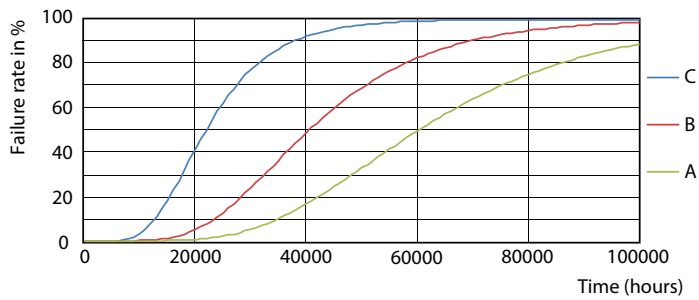
LEDtube MAS 26W G5 3700lm



© 2021 Philips Lighting B.V. Alle Rechte vorbehalten.

LEDtube MAS 26W G5 3900lm 840 1200mm

## Lebensdauer

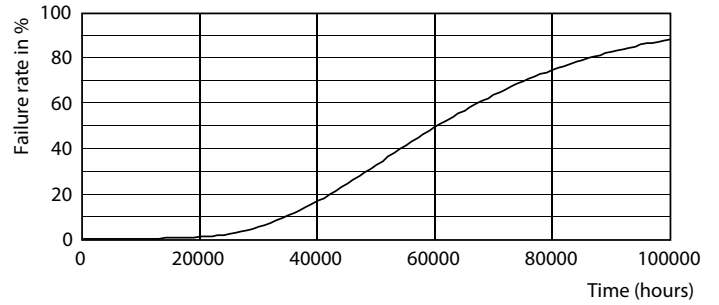
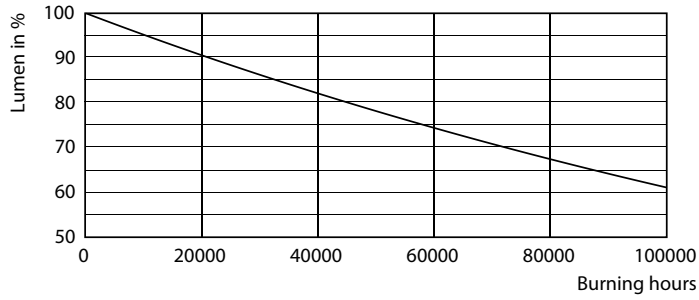


LEDtube\_60K\_FailureRate

LEDtube\_60K\_LifetimeVsTc

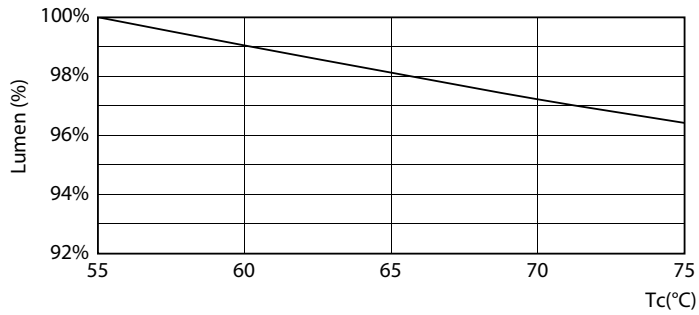
# MASTER LEDtube T5 InstantFit EVG

## Lebensdauer



LEDtube\_60K

LEDtube\_60K



LEDtube 26W 60K LumenVsTc 1

