



CorePro LED PLL

CorePro LED PLL HF 24W 830 4P 2G11

Die CorePro LED PLL Familie ist eine hervorragende LED Alternative für herkömmliche konventionelle Kompaktleuchtstofflampen. Die CorePro LED PLL LED sind wie die konventionellen PL-L/ TC-L Kompaktleuchtstofflampen am EVG (HF) zu betreiben. Mit dieser innovativen LED-Lösung können Sie hohe Energieeinsparungen im Vergleich zu herkömmlichen konventionellen Lösungen erzielen.

Produkt Daten

| Allgemeine Eigenschaften | |
|--|-----------------------|
| Socket | 2G11 [2G11] |
| Nennlebensdauer (Nom) | 30000 h |
| Schaltzyklus | 50000X |
| Lichttechnische Daten | |
| Farbcode | 830 [CCT von 3000 K] |
| Ausstrahlungswinkel (Nom) | 160 ° |
| Lichtstrom (Nom) | 3200 lm |
| Ähnlichste Farbtemperatur (Nom) | 3000 K |
| Farbkonsistenz | <6 |
| Farbwiedergabeindex (Nom.) | 83 |
| Restlichtstrom am Ende der Nennlebensdauer (Nom) | 70 % |
| Elektrische Kenndaten | |
| Eingangsfrequenz | 20000-70000 Hz |
| Power (Rated) (Nom) | 24 W |
| Lampenstrom (max.) | 600 mA |
| Lampenstrom (min.) | 400 mA |
| Startzeit (Nom) | 0,5 s |

| Aufwärmzeit bis 60 % Licht (Nom) | 0.5 s |
|---|--|
| Spannung (Nom) | 53-77 V |
| Temperaturkenndaten | |
| Umgebungstemperatur (max.) | 45 °C |
| Umgebungstemperatur (min.) | -20 °C |
| Lagertemperatur (max) | 65 °C |
| Lagertemperatur (min) | -40 °C |
| Gehäusetemperatur (max) | 70 °C |
| Dimmen | |
| Dimmbar | Nein |
| Zulassungen und Anwendungseigenschaften | |
| Energieeffizienz-Label (EEL) | A+ |
| Energiesparendes Produkt | ja |
| Zeichen & Zertifikate | CE RoHS compliance KEMA-KEUR(DEKRA) Zertifikat |
| Energieverbrauch kWh/1.000 Std. | 29 kWh |

CorePro LED PLL

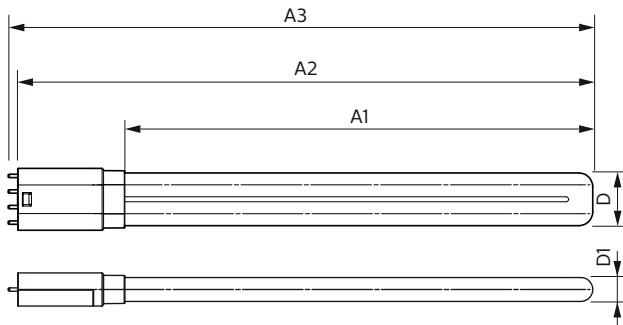
Produktdaten

| | |
|-----------------------|------------------------------------|
| Gesamt-Produktcode | 871869682839700 |
| Bestell-Produktname | CorePro LED PLL HF 24W 830 4P 2G11 |
| EAN/UPC - Produkt | 8718696828397 |
| Bestellcode | 82839700 |
| Anzahl pro Verpackung | 1 |

| | |
|---------------------------|--------------|
| Anzahl pro Umverpackung | 10 |
| Material-Nr. (12NC) | 929001920402 |
| Nettogewicht (Einzelteil) | 0,160 kg |

Hinweise

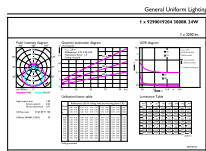
Abmessungsskizzen



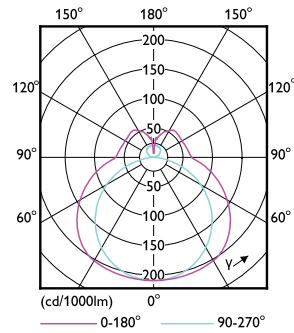
TLED PLL 55W 24-55W 3200lm 3000K 2G11 ND

| Product | D | D1 | A1 | A2 | A3 |
|------------------------------------|---------|-------|--------|----------|----------|
| CorePro LED PLL HF 24W 830 4P 2G11 | 37,6 mm | 17 mm | 453 mm | 528,5 mm | 535,1 mm |

Photometrische Daten

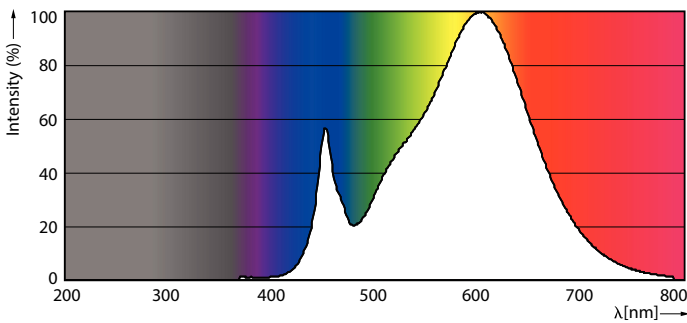


General Uniform Lighting
1 x EXTREMENDE MARK LEV
Date: 2020-01-24
Page: 11



LEDtube CorePro PLL HF 24W 2G11 830 24D ND

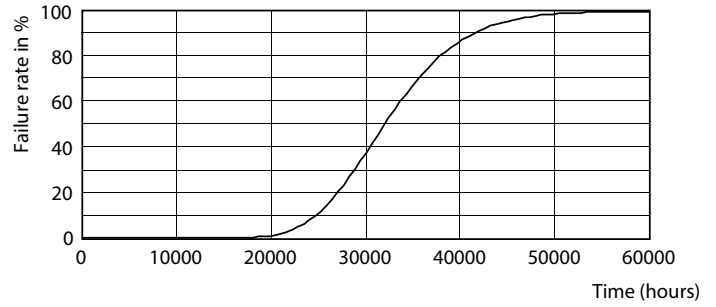
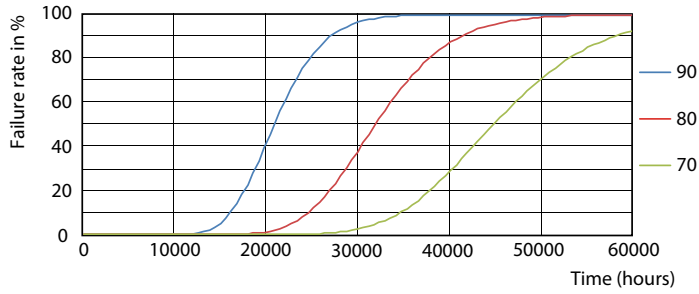
LEDtube CorePro PLL HF 24W 2G11 830 24D ND



LEDtube CorePro PLL HF 24W 2G11 830 24D ND

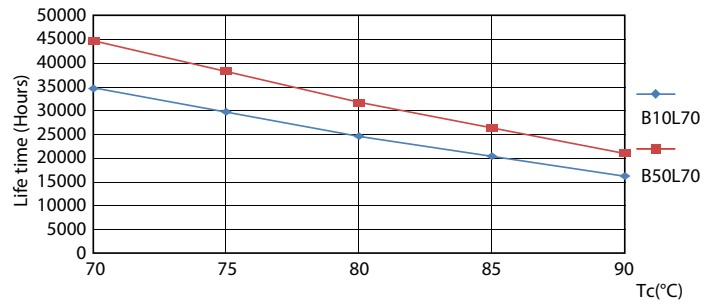
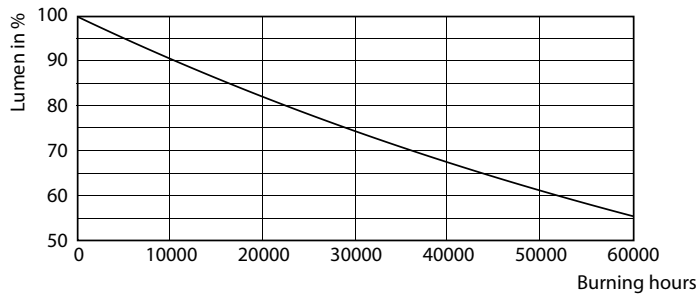
CorePro LED PLL

Lebensdauer



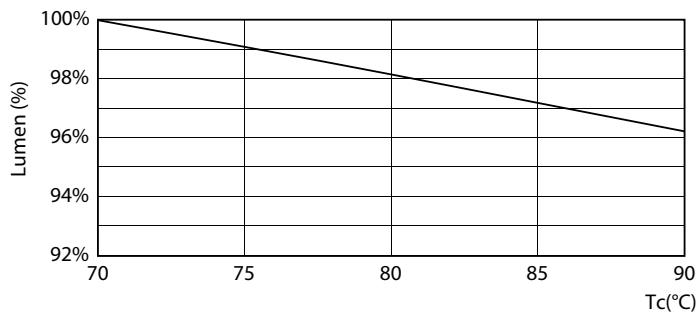
LEDtube CorePro PLL HF 24W 2G11 830 24D ND

LEDtube CorePro PLL HF 24W 2G11 830 24D ND



LEDtube CorePro PLL HF 24W 2G11 830 24D ND

LEDtube CorePro PLL HF 24W 2G11 830 24D ND



LEDtube CorePro PLL HF 24W 2G11 830 24D ND

