



# MasterConnect LEDtube KVG/VVG T8

## MASTERConnect LEDtube IA 1500mm UO 25.5W830 T8

Das einfach zu installierende System bietet perfekt abgestimmtes Licht als individuelle Beleuchtungslösung für viele Bereiche eines Unternehmens. Das Gebäude kann automatisiert und personalisiert werden, damit jeder Bereich auf die Bedürfnisse abgestimmt wird. Mithilfe der Flexibilität kann nicht nur die Lichtqualität, sondern auch die Energieersparnis gesteigert werden.

### Produkt Daten

Allgemeine Eigenschaften		Lampenstrom (max.)	
Socket	G13 [ Medium Bi-Pin Fluorescent]		117 mA
Nennlebensdauer (Nom)	50000 h	Lampenstrom (min.)	108 mA
Schaltzyklus	200000X	Startzeit (Nom)	0,5 s
Lichttechnische Daten		Aufwärmzeit bis 60 % Licht (Nom)	0,5 s
Farbcode	830 [ CCT von 3000 K]	Leistungsfaktor (Nom)	0,9
Ausstrahlungswinkel (Nom)	160 °	Spannung (Nom)	220-240 V
Lichtstrom (Nom)	3400 lm	Temperaturkenndaten	
Ähnlichste Farbtemperatur (Nom)	3000 K	Umgebungstemperatur (max.)	45 °C
Farbkonsistenz	<6	Umgebungstemperatur (min.)	-20 °C
Farbwiedergabeindex (Nom.)	83	Lagertemperatur (max)	65 °C
Restlichtstrom am Ende der Nennlebensdauer (Nom)	70 %	Lagertemperatur (min)	-40 °C
Elektrische Kenndaten		Gehäusetemperatur (max)	45 °C
Eingangsfrequenz	50 bis 60 Hz	Mechanische Kenndaten	
Power (Rated) (Nom)	25,5 W	Produktlänge	1500 mm

# MasterConnect LEDtube KVG/VVG T8

## Zulassungen und Anwendungseigenschaften

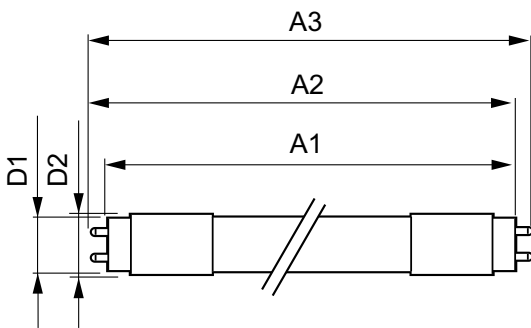
Energieeffizienz-Label (EEL)	A++
Energiesparendes Produkt	ja
Zeichen & Zertifikate	CE RoHS compliance KEMA-KEUR(DEKRA) Zertifikat
Energieverbrauch kWh/1.000 Std.	26 kWh

## Produktdaten

Gesamt-Produktcode	871869677348200
Bestell-Produktname	MASTERConnect LEDtube IA 1500mm UO 25.5W830 T8

EAN/UPC - Produkt	8718696773482
Bestellcode	77348200
Anzahl pro Verpackung	1
Anzahl pro Umverpackung	10
Material-Nr. (12NC)	929001814002
Nettogewicht (Einzelteil)	0,310 kg

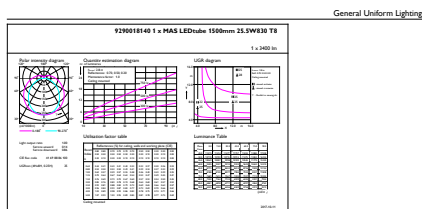
## Abmessungsskizzen



TLED 1500mm 24.5W 3500lm 3000K G13 D

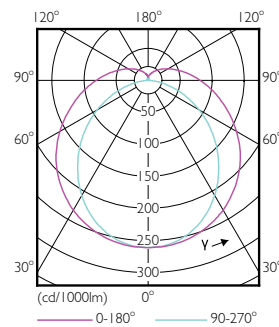
Product	D1	D2	A1	A2	A3
MASTERConnect LEDtube IA 1500mm UO 25.5W830 T8	25,7 mm	28 mm	1500 mm	1507,1 mm	1514,2 mm

## Photometrische Daten



Catalux Photonics 43 Philips Lighting B.V. Page 1/17

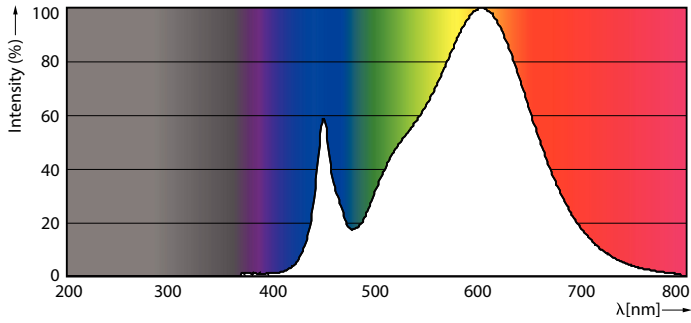
25-5W G13 830 3000K



16-5W G13 830 3000K

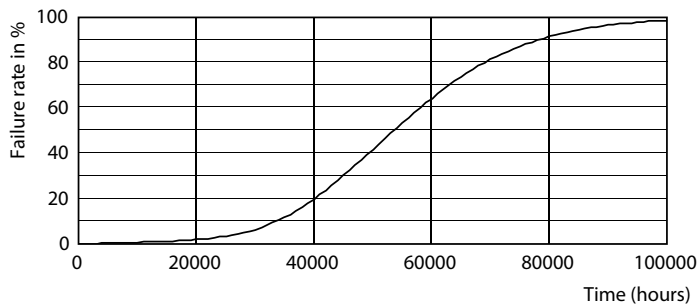
# MasterConnect LEDtube KVG/VVG T8

## Photometrische Daten

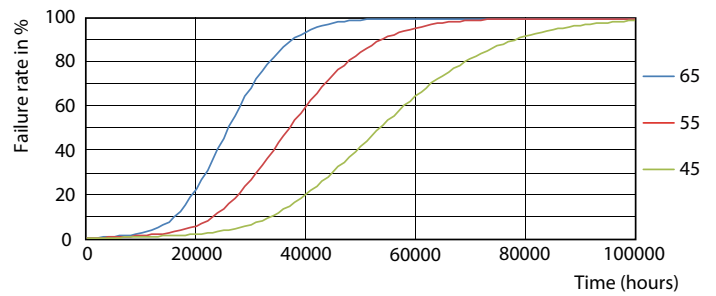


25-5W G13

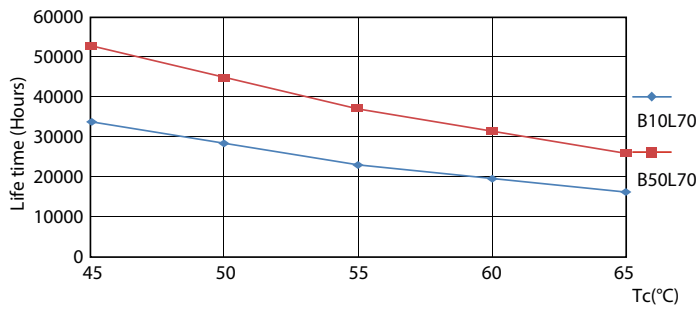
## Lebensdauer



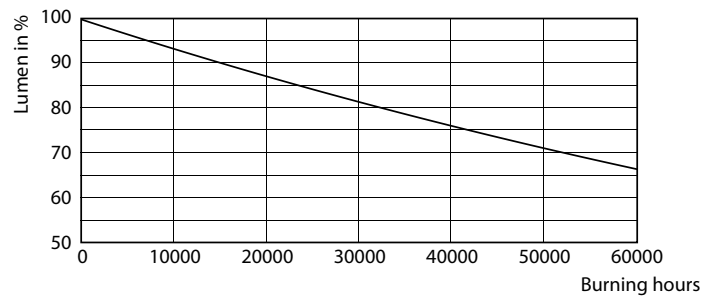
16-5W G13



16-5W G13



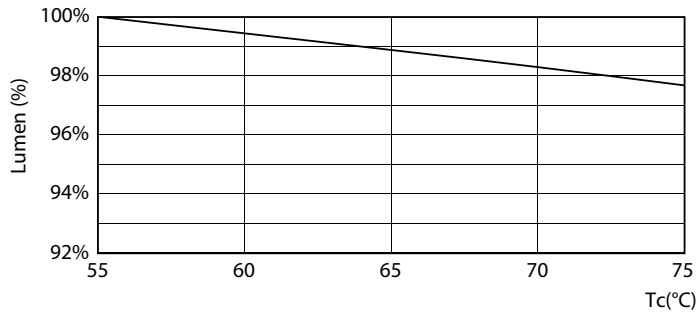
16-5W G13



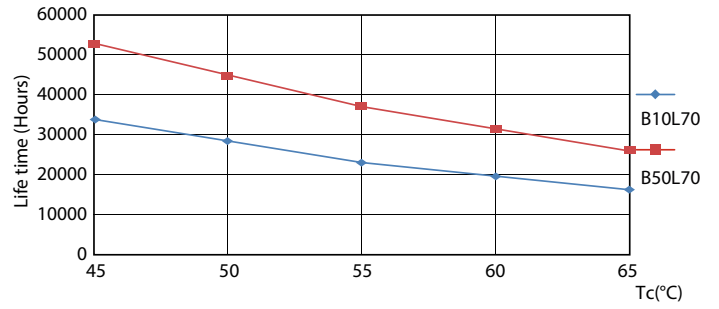
16-5W G13

# MasterConnect LEDtube KVG/VVG T8

## Lebensdauer



16-5W G13



16-5W G13

