

CoreLine LED-Feuchtraumleuchte

WT120C LED60S/840 PSU L1500



WT120C - LED-Modul 6.000 lm - schaltbar

In neuen und renovierten Gebäuden bevorzugen die Kunden eine Beleuchtungslösung, die ein hochwertiges Licht abstrahlt und erhebliche Energie- und Wartungskosten sparen hilft. Die neuen CoreLine LED-Feuchtraumleuchten können als Ersatz herkömmlicher Feuchtraumleuchten mit Leuchtstofflampen zum Einsatz kommen. Sie lassen sich einfach auswählen, installieren, sind nahezu wartungsfrei und erlauben dadurch eine problemlose Umstellung.

Produkt Daten

• Allgemeine Informationen

Leuchtentyp	WT120C [WT120C]
Anzahl Lichtquellen	1 [1 x]
Lampenfamilie	LED60S [LED-Modul 6.000 lm]
Lichtfarbe	840 [Neutralweiß]
Lichtquelle austauschbar	Nein [Nein]
Betriebsgerät	PSU [schaltbar]
Betriebsgerät, integriert	Ja [Ja]
Optik	PC [Abdeckung Polycarbonat]
Notlicht-Akkupack	nein [-]
Dimmbar	Nein [Nein]
Anschluss	PIP [Steckanschlussklemme]
Schutzklasse	SK I [Schutzklasse I]
Schutzart	IP65 [-]
Schlagfestigkeit	IK08 [5 J vandal-geprüft]
Länge	L1500 [1500 mm]
Farbe	GR [Grau]
Glühdrahtprüfung	850/30 [Glühdrahttest 850°C, Dauer 30 s]
Brandschutzkennzeichnung	F [Für Montage auf normal entflammbaren Oberflächen]
CE-Zeichen	ja [-]
ENEC-Zeichen	Nein [-]
UL-Zeichen	Nein [-]

• Elektrische Kenndaten

Netzspannung	220-240 V [Netzspannung 220-240 Volt.]
Netzfrequenz	50-60 Hz [Netzfrequenz 50-60.]

• Gehäuseeigenschaften

Gehäusematerial	PC [Polycarbonat]
Material der Optik	PC [Polycarbonat]

Material optische Abdeckung	PC [Polycarbonat]
-----------------------------	-------------------

• Initialkennwerte (IEC konform)

Systemleistung	57 W [57 W]
Leuchtenlichtstrom	6000 Lm
Leuchten-Lichtausbeute	105 Lm/W
Ähnlichste Farbtemperatur	4000 [4000 K]
Farbwiedergabeindex Ra	>80 [>80]
Farbort (x,y); -toleranz(SDCM)	(0.38, 0.38) SDCM <3.5

• Lebensdauer kennwerte (IEC konform)

Nutzlebensdauer L90B50	15000 hr
Nutzlebensdauer L80B50	30000 hr
Nutzlebensdauer L70B50	50000 hr
Ausfallrate EVG nach 5000 Std.	1 %

• Anwendungsparameter

Bemessungs-Umgebungstemperatur	25 °C [-]
Umgebungstemperaturbereich	-20 to +35°C [-20 to +35 °C]
Minimaler Dimmlevel	- [Not applicable]
Schaltfestigkeit	Ja [in Verbindung mit Präsenz-/Bewegungsmelder und tageslichtabhängigem Schalten]

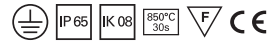


PHILIPS

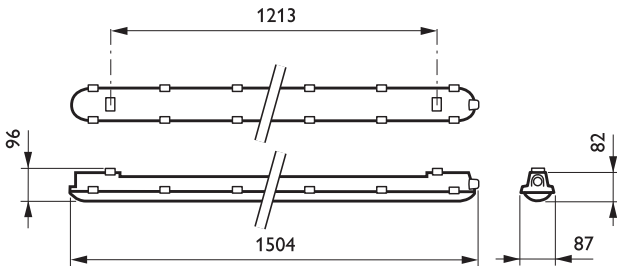
• Produktdaten

Bestellnummer 840497 00
 Produktcode 871829184049700
 Produktname WT120C LED60S/840 PSU L1500
 Bestellbezeichnung WT120C LED60S/840 PSU L1500
 Anzahl pro Verpackung 0
 Verpackungsanzahl pro Umverpackung 1

Barcode auf Umverpackung (EAN3) 8718291840497
 12 NC 910500453339
 Nettogewicht pro Stück 1.820 kg



Abmessungsskizzen



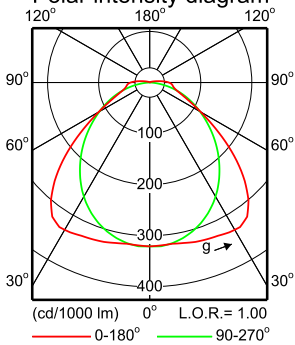
WT120C LED60S/840 PSU L1500

Photometrische Daten

WT120C 1xLED60S/840 L1500

1 x 6000 lm

Polar intensity diagram



Light output ratio 1.00
 Service upward 0.03
 Service downward 0.97

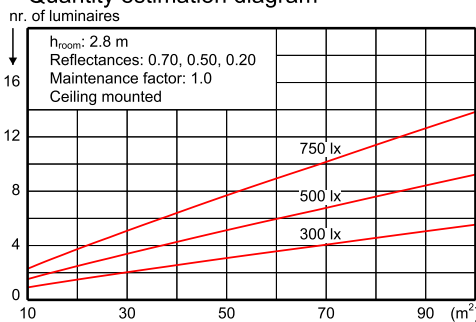
CIE flux code 48 81 95 97 100

S/H ratio crosswise max. 1.8
 lengthwise max. 1.7

UGR_{cen} (4Hx8H, 0.25H) 25
 UTE71-121: 0.97D + 0.03T

LWV1837800

Quantity estimation diagram

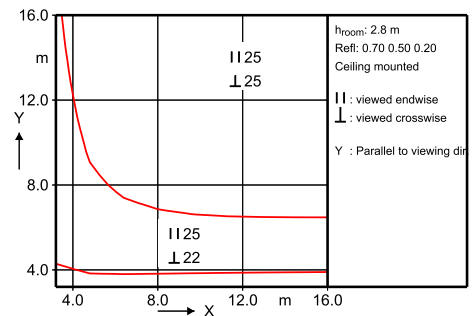


Utilisation factor table

Room Index k	Reflectances for ceiling, walls and working plane (CIE)																	
	0.80	0.80	0.70	0.70	0.70	0.70	0.50	0.50	0.30	0.30	0.00	0.30	0.10	0.10	0.10	0.00		
0.60	0.48	0.46	0.47	0.46	0.45	0.38	0.37	0.32	0.36	0.32	0.30	0.46	0.41	0.45	0.41	0.38		
0.80	0.59	0.55	0.58	0.56	0.55	0.47	0.46	0.41	0.45	0.41	0.38	0.68	0.63	0.66	0.64	0.62	0.55	
1.00	0.68	0.63	0.66	0.64	0.62	0.55	0.54	0.49	0.53	0.48	0.46	1.25	0.77	0.70	0.75	0.72	0.69	0.62
1.50	0.83	0.75	0.81	0.77	0.74	0.68	0.67	0.62	0.65	0.61	0.58	1.50	0.99	0.88	0.96	0.91	0.86	0.82
2.00	0.93	0.83	0.90	0.86	0.82	0.76	0.75	0.71	0.73	0.70	0.67	2.50	0.99	0.88	0.96	0.91	0.86	0.82
2.50	0.99	0.88	0.96	0.91	0.86	0.82	0.80	0.76	0.78	0.75	0.72	3.00	1.04	0.91	1.01	0.95	0.90	0.85
3.00	1.04	0.91	1.01	0.95	0.90	0.85	0.83	0.80	0.82	0.79	0.76	4.00	1.10	0.95	1.06	0.99	0.93	0.90
4.00	1.10	0.95	1.06	0.99	0.93	0.90	0.88	0.85	0.86	0.84	0.80	5.00	1.13	0.97	1.09	1.02	0.96	0.93
5.00	1.13	0.97	1.09	1.02	0.96	0.93	0.91	0.88	0.88	0.86	0.83							

Ceiling mounted

UGR diagram



Luminance Table

Plane Cone	0.0	45.0	90.0
45.0	14024	16012	13131
50.0	11918	15007	12463
55.0	9590	12906	11774
60.0	7543	10235	11121
65.0	6066	7650	10503
70.0	5130	5697	9848
75.0	4733	4544	8963
80.0	4903	3972	7525
85.0	5522	3937	5197
90.0	6069	4438	7110

(cd/m²)

2014-08-01



© 2015 Koninklijke Philips N.V. (Royal Philips)
Alle Rechte vorbehalten.

Technische Daten können ohne Vorankündigung geändert werden. Koninklijke Philips N.V. (Royal Philips) und/oder ihre Partner oder Lizenzgeber ist/sind Inhaber aller Urheber- (Copyright) und sonstigen Eigentumsrechte an den von Philips zur Verfügung gestellten Inhalten.

www.philips.com/lighting

2015, Februar 3
Änderungen vorbehalten