

Vernetzte Funk-Steckdose

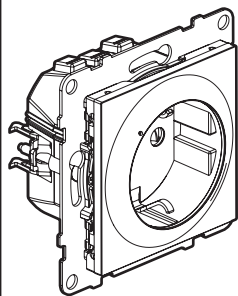
7 221 80 - 7 222 80 - 7 223 80 - 7 224 80

7 656 40 - 7 657 40 - 7 658 40 - 7 659 40



Enthält ein vernetztes Produkt, für das zunächst das Starterpaket der Serie «... with Netatmo» installiert werden **muss**.

Verpackungsinhalt



Vernetzte Funk-Steckdose

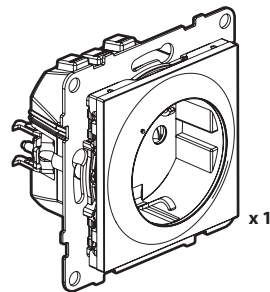
Sicherheitshinweise

Dieses Produkt darf nur durch eine Elektro-Fachkraft eingebaut werden. Bei falschem Einbau und/oder Umgang besteht Stromschlag- bzw. Brandgefahr. Vor der Installation die Anleitung lesen, den produktspezifischen Montageort beachten. Das Gerät vorbehaltlich besonderer, in der Betriebsanleitung angegebener Hinweise nicht öffnen, zerlegen, beschädigen oder abändern. Alle Produkte von **Legrand** dürfen ausschließlich von durch **Legrand** geschultes und anerkanntes Personal geöffnet und repariert werden. Durch unbefugte Öffnung oder Reparatur erlöschen alle Haftungs-, Ersatz- und Gewährleistungsansprüche. Ausschließlich Zubehör der Marke **Legrand** benutzen.

LET13178AA

Bevor Sie beginnen: Installationsvorkehrungen

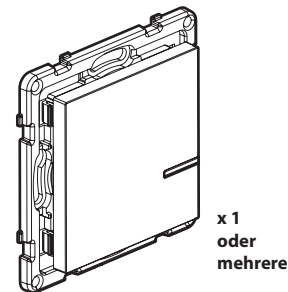
Zur Steuerung einer Steckdose nutzen Sie nur folgende Produkte:



x 1

Vernetzte Funk-Steckdose

UND



x 1
oder
mehrere

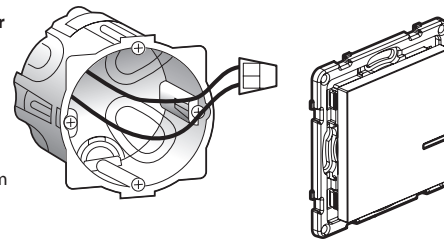
Funk-Wandsender für alle
Schaltpunkte (nicht im
Lieferumfang enthalten)



Verwenden Sie nicht: einen Funk-Schalter (mit Dimmer-Option) zur Steuerung einer Funk-Steckdose oder einer herkömmlichen Steckdose.

Wenn Sie eine Steckdose ersetzen, die über einen Schalter geschaltet wurde:

Tipps: Wenn Sie einen alten Unterputz-Schalter ersetzen (durch einen Funk-Wandsender)



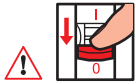
Nutzen Sie eine **Verbindungsklemme**, um die beiden Leitungen zu verbinden.



Der Stromkreis muss mit 16 A abgesichert sein.

1 Notwendige Sicherheitsvorkehrungen

1



OFF

Schalten Sie über den Sicherungsautomaten den Strom ab.

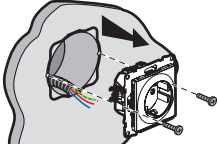
2



Stellen Sie, vor Beginn der Installation sicher, dass der Strom abgeschaltet ist.

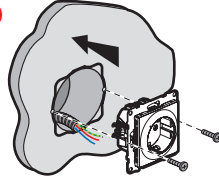
2 Installation der Funk-Steckdose

1



Entfernen Sie die bestehende Steckdose.

3



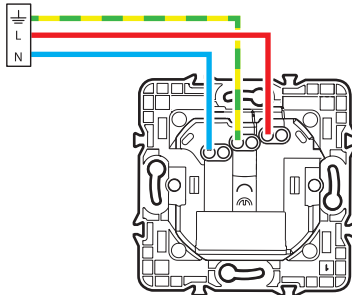
2

Schließen Sie die Funk-Steckdose an.

Starre Aderleitung
2,5 mm²

**16 A, 230 V~
3680 W max.
cos 0,8**

Frequenzband: 2,4 bis 2,4835 GHz
Leistungspegel: < 100 mW



- N (Neutral) = blau
- L (stromführend) = alle, außer blau und grün/gelb
- ⚬ (Erde) = grün/gelb

3 Zum Hinzufügen eines Funk-Produkts zu Ihrer vernetzten Installation folgen Sie den Anweisungen:

- in der App **Legrand Home + Control** (Abschnitt **Einstellungen/Neues Produkt hinzufügen**)
- in der Bedienungsanleitung auf legrand.com



www.legrand.at - www.legrand.de

Legrand GmbH, Am Silberg 14, 59494 Soest, Deutschland
Legrand Austria GmbH, Floridsdorfer Hauptstrasse 1, 1210 Wien, Österreich

VEREINFACHTE EU-KONFORMITÄTSERKLÄRUNG

Der Unterzeichner,

Legrand

erklärt, dass das in dieser Anleitung genannte funkgesteuerte Elektrogerät der Richtlinie 2014/53/EU entspricht.

Den vollständigen Wortlaut der EU-Konformitätserklärung finden Sie auf folgender Website:

www.legrandoc.com