

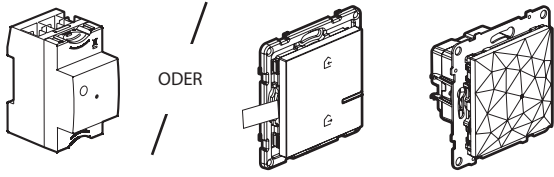
# Funk-Schalter/Dimmer

7 221 71 - 7 222 71 - 7 223 71 - 7 224 71

7 656 31 - 7 657 31 - 7 658 31 - 7 659 31

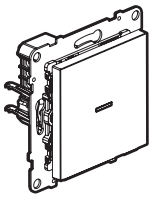


Enthält ein vernetztes Produkt, für das zunächst das Starterpaket der Serie «... with Netatmo» installiert werden **muss**.



Reiheneinbau-Gateway      Steckdosen-Gateway und Master-Switch Kommen/Gehen

Verpackungsinhalt:

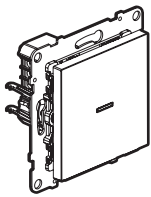


Vernetzter Schalter mit Neutralleiter (inkl. Dimmer-Option)

LE131744A

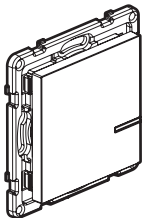
## Bevor Sie beginnen: Installationsvorkehrungen

Wenn Sie planen, Wechselschalter oder schaltbare Steckdosen zu installieren, lesen Sie folgende Hinweise:  
Zur Steuerung einer Leuchte **mit zwei oder mehr Schaltern** nutzen Sie nur die folgenden Produkte:

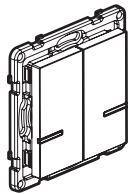


Vernetzter Schalter mit Neutralleiter (inkl. Dimmer-Option)

UND

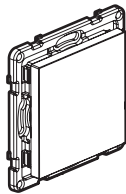


x 1 oder mehrere



UND/ ODER

x 1 oder mehrere



UND/ ODER

x 1 oder mehrere

Drahtlose Wandsender für alle Schaltpunkte (nicht im Lieferumfang)

bis zu 5 mechanische Taster (nicht im Lieferumfang)

**Verwenden Sie nicht:** zwei Lichtschalter (mit Dimmer-Option) zur Steuerung desselben Beleuchtungspunkts.

## Eigenschaften

Im standardmäßigen Betriebsmodus (ein/aus) ist dieser Schalter mit folgenden Leuchtmitteln verwendbar:



**Verwenden Sie keine smarten Leuchtmittel** mit dem vernetzten Schalter (mit Dimmeroption).

 +45° C -5° C  110-240 VAC 50/60 Hz	 2 x 1,5 mm <sup>2</sup>	 LED	 LED	 LED	 LED
		 150 W	 150 VA	 150 VA	 150 VA
240 VAC	Maxi.	150 W	<sup>(*)</sup> 150 VA	150 VA	150 VA
110 VAC	Maxi.	75 W	<sup>(*)</sup> 75 VA	75 VA	75 VA

<sup>(\*)</sup> oder maximal 15 Leuchtmittel. Für eine angenehme Beleuchtung empfehlen wir, Leuchtmittel desselben Typs und derselben Marke zu verwenden.

Produkt **NICHT KOMPATIBEL** mit Eisenkern-Transformatoren Risiko eines Produktschadens

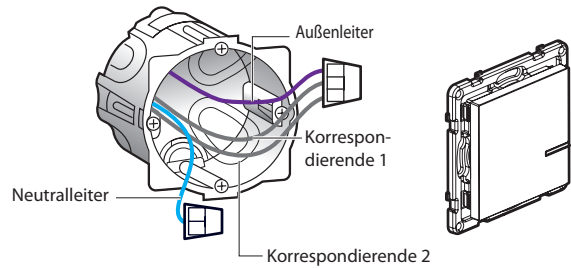


Im Betriebsmodus «Dimmer» (der über die App aktiviert werden kann) funktioniert dieser Schalter nur mit dimmbaren Leuchtmitteln (erkennbar am Logo auf der Verpackung).



## Tipps für den Austausch eines Wechselschalters:

Ein bestehender Wechselschalter wird gegen einen drahtlosen Wandsender ersetzt.



Verwenden Sie eine **Verbindungsklemme** um die 3 Drähte zu verbinden (die 2 Korrespondierenden und die Lampenleitung). Verwenden Sie eine zweite Klemme für einen eventuell vorhandenen Neutralleiter.

## 1 Notwendige Sicherheitsvorkehrungen

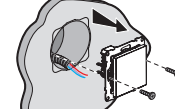


Schalten Sie über den Leitungsschutzschalter den Strom ab.

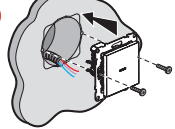


Stellen Sie, vor Beginn der Installation sicher, dass der Strom abgeschaltet ist.

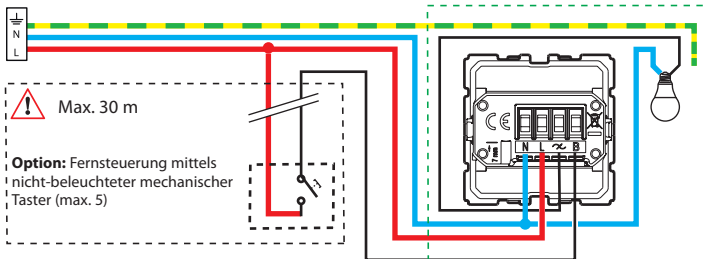
## 2 Installation des Schalters (mit Dimmer-Option)



Entfernen Sie den bestehenden Schalter



## 2 Schließen Sie den vernetzten Schalter an



Frequenzband: 2,4 bis 2,4835 GHz  
Leistungspegel: < 100 mW

Option: Fernsteuerung mittels nicht-beleuchteter mechanischer Taster (max. 5)

**Achtung**, der Dimmer muss auf der Lampenseite installiert werden



Der vernetzte Schalter (mit Dimmer-Option) ist kompatibel mit Standardlampen oder dimmbaren Leuchten, einschließlich LEDs. Dimmbare LEDs sind für den optimalen Betrieb zwingend erforderlich.

③ **Zum Hinzufügen dieses Funk-Produkts zu Ihrer vernetzten Installation folgen Sie den Anweisungen:**

- in der App **Legrand Home + Control** (Abschnitt **Einstellungen/Neues Produkt hinzufügen**)
- in der Bedienungsanleitung auf [legrand.de/legrand.at](http://legrand.de/legrand.at)



[www.legrand.at](http://www.legrand.at) - [www.legrand.de](http://www.legrand.de)

**Legrand GmbH**, Am Silberg 14, 59494 Soest, Deutschland  
**Legrand Austria GmbH**, Floridsdorfer Hauptstrasse 1, 1210 Wien, Österreich

**⚠ Sicherheitshinweise**

Dieses Produkt darf nur durch eine Elektro-Fachkraft eingebaut werden. Bei falschem Einbau und/oder Umgang besteht Stromschlag- bzw. Brandgefahr. Vor der Installation die Anleitung lesen, den produktspezifischen Montageort beachten. Das Gerät vorbehaltlich besonderer, in der Betriebsanleitung angegebener Hinweise nicht öffnen, zerlegen, beschädigen oder abändern. Alle Produkte von **Legrand** dürfen ausschließlich von durch **Legrand** geschultes und anerkanntes Personal geöffnet und repariert werden. Durch unbefugte Öffnung oder Reparatur erlöschen alle Haftungs-, Ersatz- und Gewährleistungsansprüche. Ausschliesslich Zubehör der Marke **Legrand** benutzen.

**VEREINFACHTE EU-KONFORMITÄTSERKLÄRUNG**

Der Unterzeichner,

**Legrand**

erklärt, dass das in dieser Anleitung genannte funkgesteuerte Elektrogerät der Richtlinie 2014/53/EU entspricht.

Den vollständigen Wortlaut der EU-Konformitätserklärung finden Sie auf folgender Website:

**[www.legrandoc.com](http://www.legrandoc.com)**