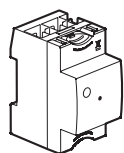


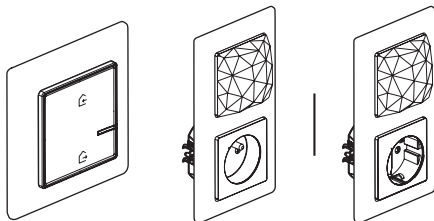
Vyžaduje zakoupení a instalaci startovacího kitu «...with Netatmo»

Komunikační brána se spínanou zásuvkou a ovladačem scénářů «doma/mimo domov»

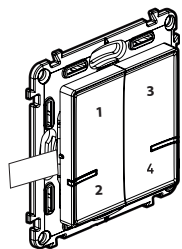
Komunikační modul do rozvaděče



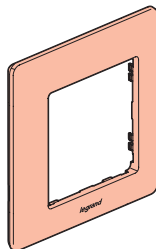
NEBO



Obsah balení



Ovladač 4 scénářů



Krycí rámeček

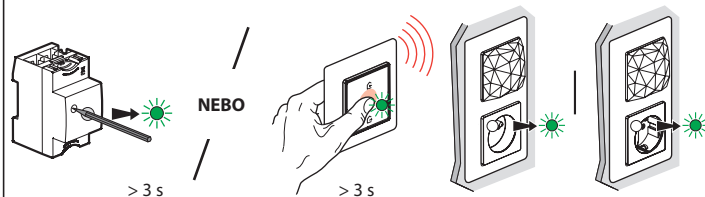
x 4

Oboustranná lepenka

Frekvence: 2.4 - 2.4835 GHz  
Výkon: < 100 mW

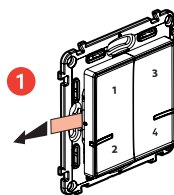
LE12185AA

① Konfigurace ovladače scénářů

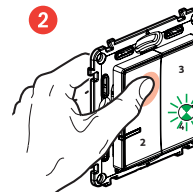


Stiskněte střed klapky ovladače scénářů «doma/mimo domov» (součást startovacího kitu) dokud se jeho LED krátce zeleně nerozsvítí, **pak stisk uvolněte**. LED drátových přístrojů, které jsou již v instalaci, se rozsvítí trvale zeleně.

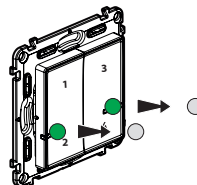
② Připravte si ovladač 4 scénářů



Odstraňte ochranný proužek baterie

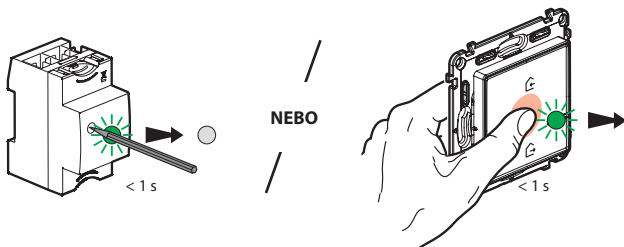


Krátce stiskněte jedno ze 4 tlačítek pro jeho aktivaci. LED vpravo dole několikrát zeleně zabliká a pak zhasne.



Obě LED zeleně zablikají a pak zhasnou. Ovladač je připraven.

### 3 Dokončete nastavení



Pro dokončení instalace, krátce stiskněte tlačítko nastavení **komunikačního modulu** nebo střed klapky bezdrátového **ovladače scénářů «doma/mimo domov»**.

**LED všech drátových přístrojů zhasnou.**

### Nastavte si vlastní scénáře

-v aplikaci **Legrand Home + Control** menu **nastavení - Upravit mé scénáře**

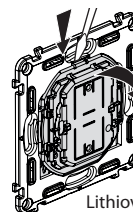
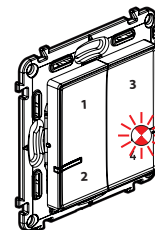


[www.legrand.cz](http://www.legrand.cz)

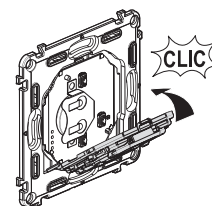
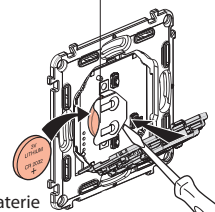
Legrand - technická podpora  
tel.:246 007 607 - e-mail: [technicka.podpora@legrandcs.cz](mailto:technicka.podpora@legrandcs.cz)

### Výměna baterie

Při stisknutí ovladače zabliká LED 3x červeně - **nízký stav baterie**



Lithiová baterie  
CR 2032  
3 V



### ZJEDNODUŠENÉ EU PROHLÁŠENÍ O SHODĚ

Níže podepsaný

**Legrand**

prohlašuje že rádio-elektronické zařízení popisované v tomto návodu odpovídá nařízení 2014/53/EU. Plný text tohoto EU prohlášení je dostupný na stránce:

[www.legrandoc.com](http://www.legrandoc.com)