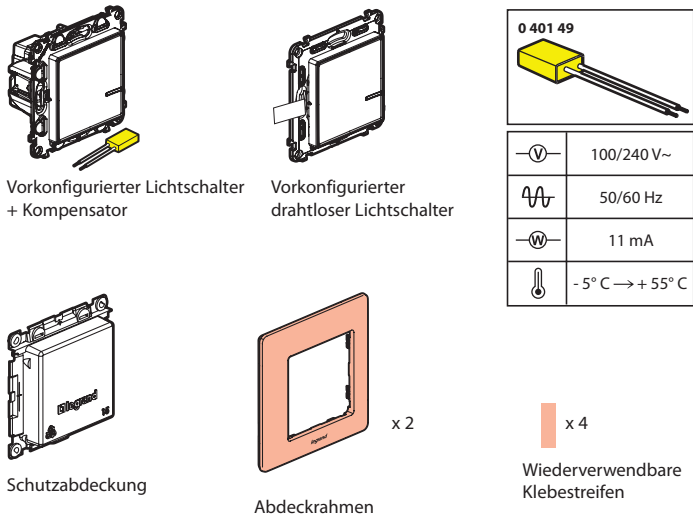


Mit diesem Set können Sie eine Wechselschaltung in Ihrem Zuhause erstellen. Sie können dieses Paket mit den kompatiblen Produkten der Serie Valena Life mit Netatmo ergänzen: **Steckdosen, Lichtschalter, Mikromodule und drahtlose Lichtschalter**, diese sind separat erhältlich.

### Verpackungsinhalt

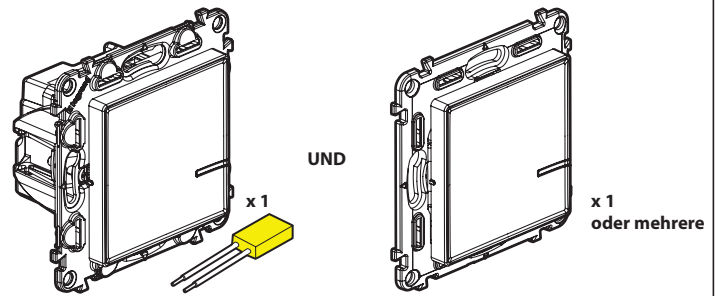


**Sicherheitshinweise**  
Dieses Produkt darf nur durch eine Elektro-Fachkraft eingebaut werden. Bei falschem Einbau und/oder Umgang besteht Stromschlag- bzw. Brandgefahr. Vor der Installation die Anleitung lesen, den produktspezifischen Montageort beachten. Das Gerät vorbehaltlich besonderer, in der Betriebsanleitung angegebener Hinweise nicht öffnen, zerlegen, beschädigen oder abändern. Alle Produkte von **Legrand** dürfen ausschließlich von durch **Legrand** geschultes und anerkanntes Personal geöffnet und repariert werden. Durch unbefugte Öffnung oder Reparatur erlöschen alle Haftungs-, Ersatz- und Gewährleistungsansprüche. Ausschliesslich Zubehör der Marke **Legrand** benutzen.

LE10945AA

### Bevor Sie beginnen: Installationsvorkehrungen

Zur Steuerung einer Leuchte mit zwei oder mehr Schaltern nutzen Sie nur die folgenden Produkte:

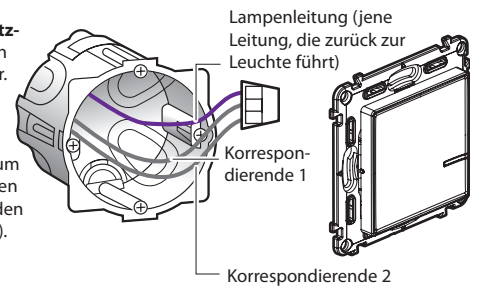


Vernetzter Lichtschalter + Kompensator (im Lieferumfang enthalten)

Drahtloser Wandsender (ein Stück im Lieferumfang enthalten)

**Verwenden Sie nicht:** zwei Lichtschalter (mit Dimmer-Option) zur Steuerung desselben Beleuchtungspunkts.

**Tipp:** Ersetzen eines bestehenden Unterputz-Wechselschalters durch einen Funk-Wandsender.



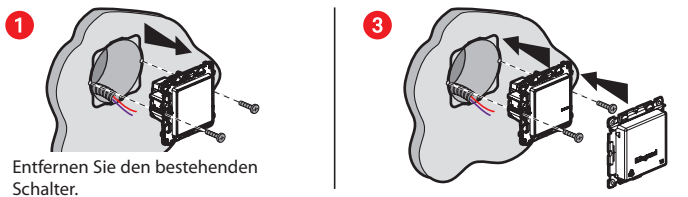
Verwenden Sie eine **Verbindungsklemme** um die 3 Drähte zu verbinden (die 2 Korrespondierenden und die Lampenleitung).

2

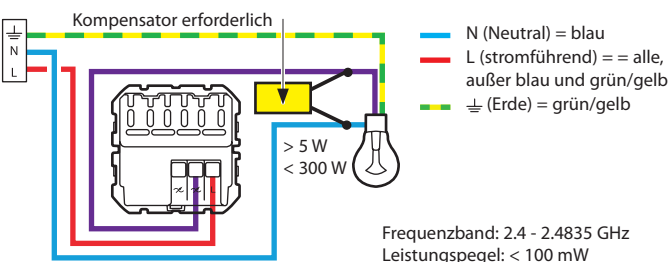
### 1 Notwendige Sicherheitsvorkehrungen



### 2 Installation des Lichtschalters



### 2 Vernetzten Lichtschalter anschließen.



Um sicherzustellen, dass Ihr Funk-Schalter (mit Dimmer-Option) richtig funktioniert, **müssen** Sie den mitgelieferten **Kompensator** so nah wie möglich an der Last anschließen und, vor dem Einschalten der Stromversorgung, **ein Leuchtmittel** einsetzen.

### 2 Installation des Funk-Schalters (mit Dimmer-Option) (Forts.)

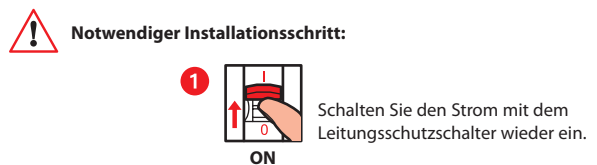
Im standardmäßigen Betriebsmodus (ein/aus) ist dieser Schalter für folgende Leuchtmittel nutzbar:

Temperaturbereich +45°C +5°C	Leuchtmitteltyp	LED Dimmable		LED	LED + Dimmer	LED + Dimmer + Dimmer
		Standard	Dimmbar			
100-240 VAC 50/60 Hz	2 x 2,5 mm <sup>2</sup>	Max.	300 W	(*)60 W	60 W	300 VA
		Min.	7 W	5 W	9 W	10 VA
240 VAC		Max.	150 W	(**) <sup>30</sup> W	30 W	150 VA
		Min.	7 W	5 W	9 W	10 VA

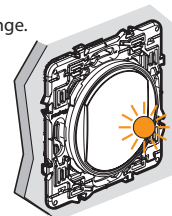
(\*) oder max. 10 Lampen. Es wird empfohlen, Leuchtmittel desselben Typs und Fabrikats zu verwenden.

(\*\*) Verwenden Sie nur Transformatoren, die für den Betrieb mit elektronischen Schaltern vorgesehen sind. Berücksichtigen Sie die Transformatorverluste bei der Leistungsberechnung. Transformatoren sollten zu über 60% ihrer Nennleistung belastet werden.

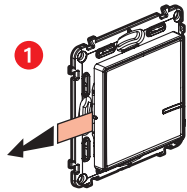
### 3 Lichtschalter unter Spannung setzen



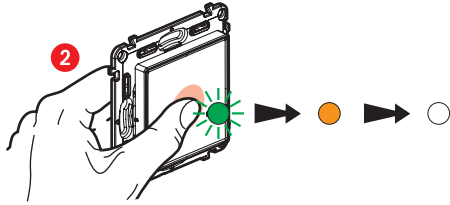
2 Die Anzeige-LED am Lichtschalter blinkt orange.



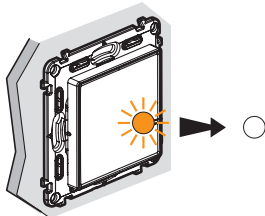
#### 4 Installation des drahtlosen Wandsenders



Nehmen Sie dem **im Paket enthaltenen** Wandsender.  
Entfernen Sie den Batterie-Schutzstreifen, um die Schalter einzuschalten.



Drücken Sie **kurz** auf den Wandsender um ihn zu aktivieren. Die Anzeige-LED blinkt grün, leuchtet danach durchgehend orange und erlischt dann.



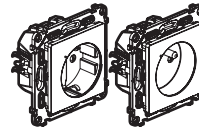
Die LED am **verdrahteten Lichtschalter** erlischt.

**Die Wechselschaltung kann nun verwendet werden.**

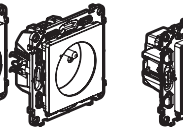
5

Wenn Sie einen oder mehrere Funk-Wandsender hinzufügen wollen, gehen Sie direkt zu Schritt 8.

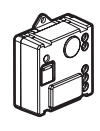
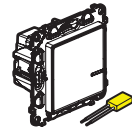
#### 5 Sie wollen ein oder mehrere verdrahtete Produkte hinzufügen



Vernetzte Steckdose



Lichtschalter + Kompensator



Mikromodul Beleuchtung

Schließen Sie die verdrahteten Produkte gemäß den jeweiligen Anleitungen an, die jedem Produkt beige packt sind.

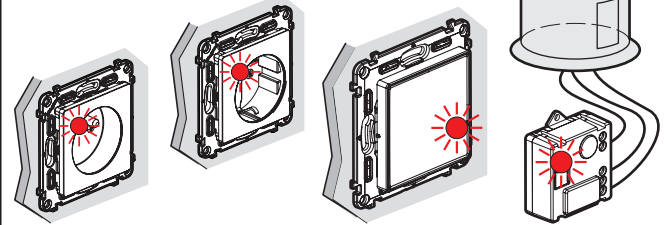
#### 6 Verdrahtete Produkte einschalten



Schalten Sie den Sicherungsautomaten wieder ein.

**Alle verdrahteten Produkte müssen gleichzeitig eingeschaltet werden.**

2 Die Anzeige-LED an den zusätzlichen verdrahteten Produkten leuchten dauerhaft rot. Nur die LED am mitgelieferten Lichtschalter leuchtet nicht.



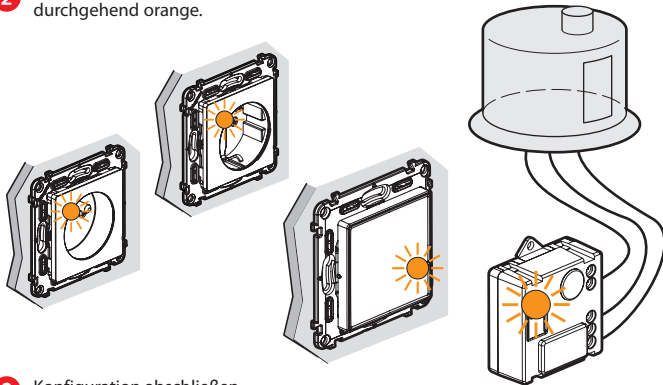
6

#### 7 Einrichten der zusätzlichen verdrahteten Produkte starten

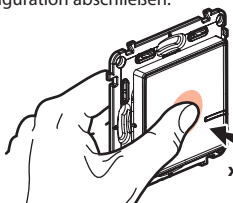
1 Drücken Sie die Tastenmitte eines bereits installierten Funk Schalters (im Lieferumfang des Starterpakets enthalten), bis die Kontrollleuchte kurz orange leuchtet, und **lassen Sie diese dann los**.



2 Die Anzeige-LEDs an allen verdrahteten Produkten leuchten nacheinander durchgehend orange.



3 Konfiguration abschließen.



Drücken Sie **zweimal kurz** die Tastenmitte eines der Funk-Wandsender.  
x 2

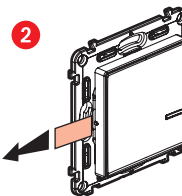
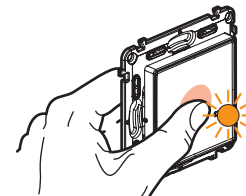
**Alle Anzeige-LEDs an den Produkten erlöschen.**

Die Zentralsteuerung kann jetzt verwendet werden. Jeder Ihrer drahtlosen Wandsender schaltet jetzt alle Ihre verdrahteten Produkte.

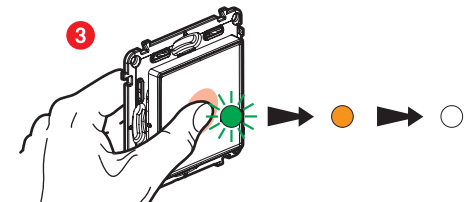
7

#### 8 Installieren eines zusätzlichen drahtlosen Wandsenders:

1 Drücken Sie die Tastenmitte eines der beiden bereits installierten Funk-Wandsenders (im Lieferumfang enthalten), bis die Anzeige-LED kurz orange leuchtet, und **lassen Sie sie dann los**.

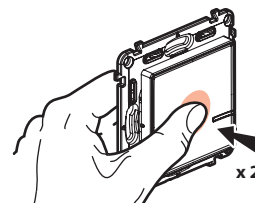


Entfernen Sie den Batterie-Schutzstreifen von jedem Funk-Wandsender.



Drücken Sie **kurz** die Funk-Wandsender, um sie zu aktivieren. Die Anzeige-LEDs blinken grün, leuchten danach dauerhaft orange und erlöschen dann.

4 Konfiguration abschließen.



Drücken Sie **zweimal kurz** die Tastenmitte eines der Funkschalter.  
x 2

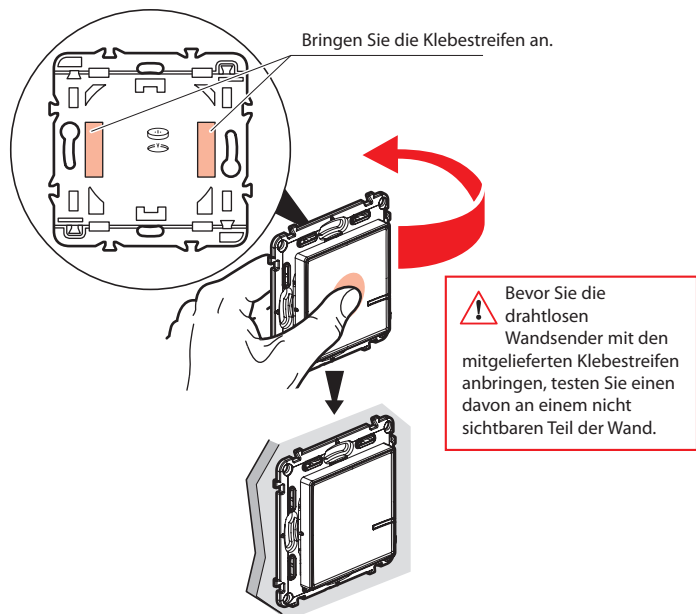
**Alle Anzeige-LEDs an den Produkten erlöschen.**

Die Zentralsteuerung kann jetzt verwendet werden. Jeder Ihrer drahtlosen Wandsender steuert jetzt alle Ihre verdrahteten Produkte.

8

## 9 Drahtlosen Wandsender befestigen

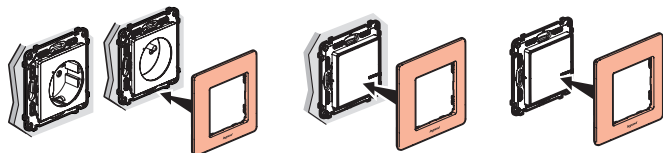
Befestigen Sie die drahtlosen Wandsender an den bevorzugten Positionen.



Sie können die Wandsender auch mittels Schrauben an der Wand befestigen.

## 10 Anbringen der Abdeckrahmen

Bringen Sie die Abdeckrahmen an allen installierten Produkten an.



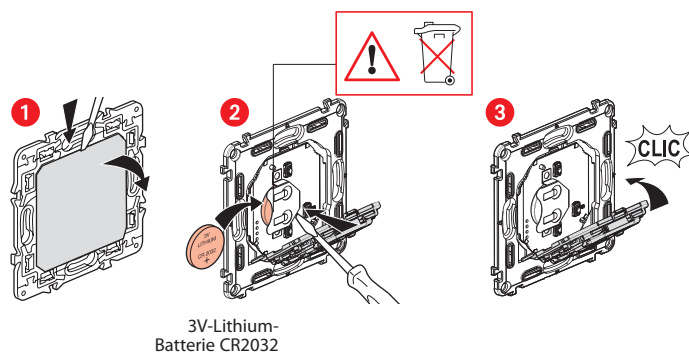
9



[www.legrand.at](http://www.legrand.at) - [www.legrand.de](http://www.legrand.de)

Legrand GmbH, Am Silberg 14, 59494 Soest, Deutschland  
Legrand Austria GmbH, Floridsdorfer Hauptstrasse 1, 1210 Wien, Österreich

## Batterietausch eines drahtlosen Wandsenders



## VEREINFACHTE EU-KONFORMITÄTSERKLÄRUNG

Der Unterzeichner,

**Legrand**

erklärt, dass das in dieser Anleitung genannte funkgesteuerte Elektrogerät der Richtlinie 2014/53/EU entspricht.

Den vollständigen Wortlaut der EU-Konformitätserklärung finden Sie auf der folgenden Website:

[www.legrandoc.com](http://www.legrandoc.com)