

Datenblatt 6148401

11W Normale Filament matt E27 1521lm 2700-2200K



Dimmbar: DTW

Unsere 11W **Filament Normallampe** ist durch Ihren klassischen Look der optimale Ersatz für traditionelle Glühlampen. Sie ist mit der modernsten Filamenttechnologie ausgestattet und weist somit eine hohe Dimmerkompatibilität auf. Die Filament besitzt eine Dim-To-Warm Technologie und zeichnet sich mit der Absenkung der Lichtfarbe beim Dimmen von 2.700K zu 2.200K aus. Die Lampe verändert die Lichtfarbe beim Dimmen so wie eine traditionelle Glühlampe.

Ihre Farbwiedergabe mit einem RA-Wert von 90 lässt alles farbgetreu erstrahlen. Der niedrige Stromverbrauch der Filament wird durch die gute Energieeffizienzklasse bestätigt. Das Lumenpaket unsere Filament lässt sich mit einer 100W herkömmlichen Glühlampe vergleichen. Das Leuchtmittel besitzt eine Innenmattierung wodurch eine Blendung bei direktem Blickkontakt reduziert wird.

Dimmerempfehlung: www.sigor.de/dimmerliste

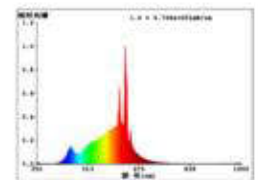
1.521 lm	Nomineller Nutzlichtstrom
11,00 Watt	Leistungsaufnahme
100 Watt	Leistungsaufnahme herkömmliche Lampe
2700-2200 K	Farbtemperatur
Ra>90	Farbwiedergabe
<6 sdcms	Farbkonsistenz
300°	Abstrahlwinkel

E27	Sockel
A60	Außenkolben
matt	Ausführung
104 mm	Länge
60 mm	Durchmesser
IP20	Schutzklasse
-20° - 40°C	Einsatztemperatur

0,7	Leistungsfaktor
230 V AC	Betriebsspannung
50/60 Hz	Betriebsfrequenz
55 mA	Nennstrom
11 kWh/1000h	Energieverbrauch
<0,5 s	Anlaufzeit zum Erreichen von 60% des vollen Lichtstroms
<0,5 s	Zündzeit

Ø 15.000 h	Nennlebensdauer
L70B50	Messverfahren Lebensdauer
0.7	Lampenlichtstromerhalt am Ende der Nennlebensdauer

Spektrale Strahlungsverteilung
im Bereich 180 - 800 nm



ENERGY

SIGOR
6148401

A

B

C

D

E

F

G

D

11

kWh/1000h

2019/2015

Stand: 23.11.2022

