

Datenblatt
5936501

20W/m Dim to warm LED-Streifen 3000-1800K 5m

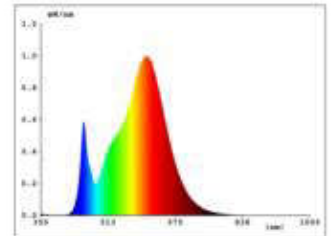
Unser 20W **DIM-TO-WARM IP20** Streifen setzt Licht- und Farbstimmungen im Objekt um. Zu verschiedenen Zeitpunkten setzen Sie mit dem Band verschiedene Lichtfarben in Szene. Beim herunterdimmen des LED-Band verschiebt sich die Lichtfarbe von 3.000K auf 1.800K. Selbstverständlich erhalten Sie erstklassige Qualität, das Sichern wir Ihnen mit 3 Jahren Garantie zu.



Dimmbar: DTW

9.500 lm	Nomineller Lichtstrom
1.900 lm/m	Nomineller Lichtstrom pro Meter
100 Watt	Leistungsaufnahme
20 Watt/m	Leistungsaufnahme pro Meter
24 V DC	Betriebsspannung
3000-1800 K	Farbtemperatur
Dim-to-Warm	Lichtfarbe
Ra>90	Farbwiedergabe
<3 sdc	Farbkonsistenz
120°	Abstrahlwinkel
5.000 mm	Länge auf der Rolle
5.000 mm	max. betreibbare Länge je Einspeisung
10 mm	Breite
1 mm	Produkthöhe
2016	LED Chipsatz
240 LED/m	LED Chips pro Meter
4.17 mm	LED Abstand
50 mm	trennbar
1000 mm	Primäreinspeisung
1000 mm	Sekundäreinspeisung
30 mm	minimaler Biegeradius
IP20	Schutzklasse
60 °C	max. Betriebstemperatur am tc-Punkt
-25° - 40°C	zulässige Umgebungstemperatur
Ja	Aluprofil zur Kühlung notwendig?
Ø 43.000 h	Nennlebensdauer
L70B50	Messverfahren Lebensdauer
0.7	Lampenlichtstromerhalt am Ende der Nennlebensdauer
833 mA	Nennstrom
100 kWh/1000	Energieverbrauch

Spektrale Strahlungsverteilung im Bereich 180 - 800 nm



SIGOR
5936501

A
B
C
D
E
F
G

G

100
kWh/1000h

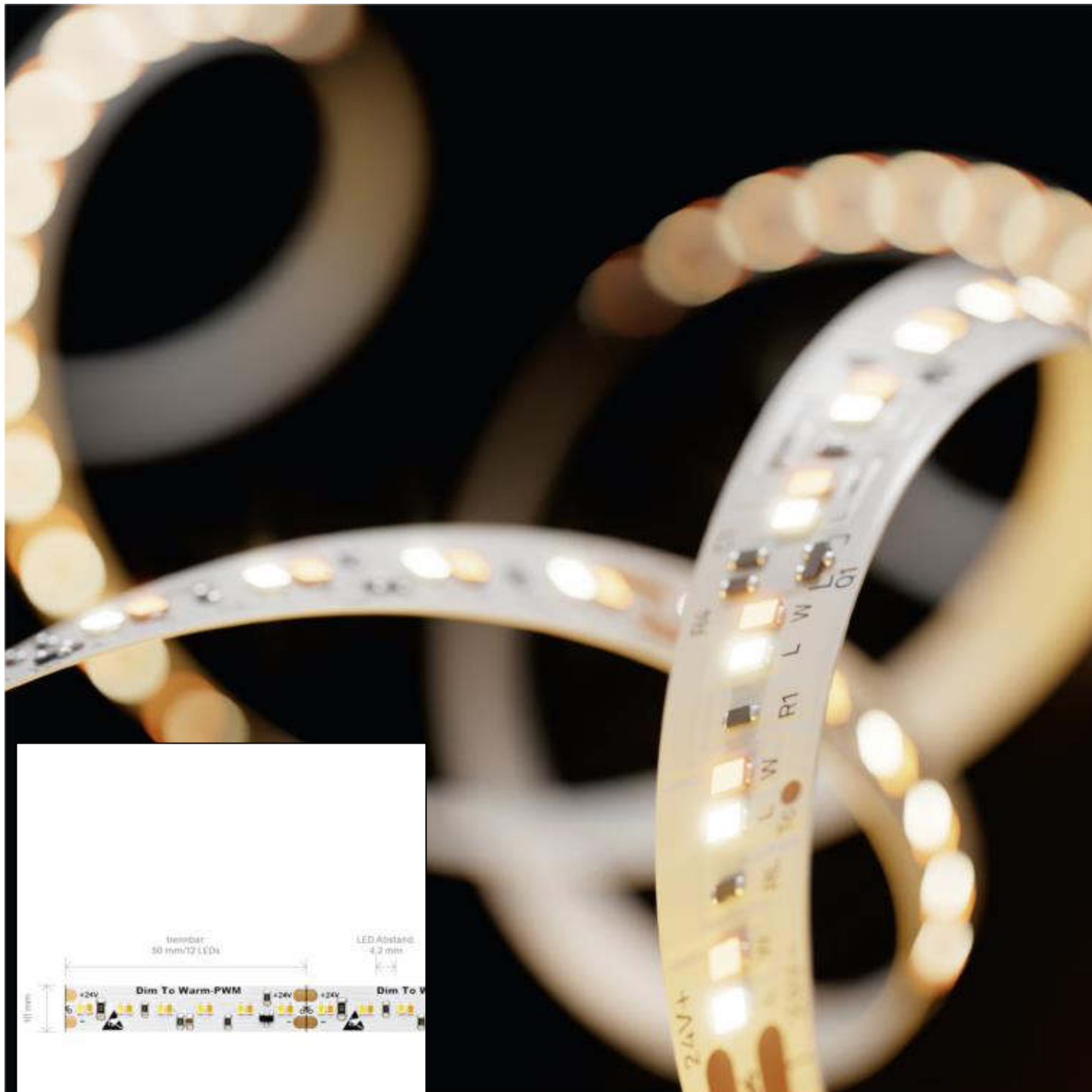
2019/2015

Stand: 26.04.2023



5936501

20W/m Dim to warm LED-Streifen 3000-1800K 5m



Bedienungsanleitung:

https://shop.sigor.de/media/pdf/5936501_manual.pdf

Stand: 26.04.2023

Seite: 2

