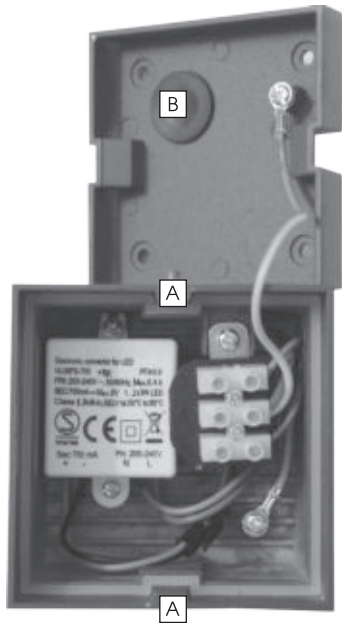


Vielen Dank für Ihren Einkauf!  
Sie haben ein hochwertiges Qualitätsprodukt von LCD erworben.



#### Lieferumfang:

- Leuchtengehäuse, inkl. LED
- Montagekit (4 Schrauben, 4 Dübel, 4 Dichtungsringe, 4 Unterlegscheiben, Inbusschlüssel SW 2,5)

#### Benötigtes Werkzeug:

- Inbusschlüssel SW 2,5
- Bohrmaschine
- Schlitzschraubendreher

#### Montage:

1. Lösen Sie zunächst die 2 Schrauben [A], die sich rechts und links an der Leuchte befinden. Nehmen Sie vorsichtig die Deckenplatte ab.
2. Halten Sie daraufhin die Deckenplatte an die Decke und zeichnen Sie die vier Bohrlöcher an. Bohren Sie nun alle Löcher in die Decke, setzen Sie die mitgelieferten Dübel ein. Vorsicht, die mitgelieferten Dübel sind nicht für alle Decken geeignet!
3. Durchstoßen Sie die Gummidichtung [B] mit einem spitzen Gegenstand (z. B. Schraubendreher). Bitte verwenden Sie hierzu kein Messer, die entstandenen Schlitzte können weiter aufreißen und Undichtigkeit verursachen! Ziehen Sie jetzt das Anschlusskabel durch die Gummidichtung [B]. Setzen Sie anschließend zuerst jeweils einen Dichtungsring und dann eine Unterlegscheibe zwischen Schraube und Deckenplatte und schrauben Sie diese daraufhin an der Wand fest.



4. Schließen Sie nun die drei Kabel an die vorgesehene Klemme in der Leuchte an. Dabei ist wichtig darauf zu achten, dass alle Kabel in die richtige Öffnung geklemmt werden. Die Erdung (grün-gelbes Kabel) muss in die mittlere Öffnung geklemmt werden. Die beiden anderen Kabel müssen in die äußeren Öffnungen geklemmt werden. Vor dem Anklemmen muss bei jedem Kabel ein Stück der Isolierung entfernt werden, allerdings nicht mehr als ein Zentimeter. Um die Kabel sicher in den vorgesehenen Buchsen zu befestigen, müssen die Schrauben in der Klemme ein Stück gelöst werden. Jetzt kann das Kabel eingeführt und die Klemme anschließend wieder sicher zugeschraubt werden. Vorsicht, die Adern des Kabels müssen bis zur Isolierung in die vorgesehene Buchse eingeführt werden!

5. Stecken Sie jetzt den Leuchtenkorpus auf die Deckenplatte und befestigen Sie die beiden Teile wieder mit den 2 Schrauben [A]. Achten Sie aber darauf, dass die innen liegenden Kabel nicht zwischen Deckenplatte und Leuchtenkorpus eingequetscht werden.

**Elektrische Bauteile dürfen nur von Elektrofachpersonal installiert werden!**  
Für die Installation und den Betrieb dieser Leuchte sind die nationalen und internationalen elektronischen Sicherheitsvorschriften zu beachten. Die LED-Lampen sind elektronische Geräte und damit empfindlich gegen Überspannung. Aus diesem Grund empfiehlt LCD den Einbau eines Überspannungsschutzes (SPD) um die Gefahr einer Beschädigung zu vermeiden. Wir weisen ausdrücklich nochmals darauf hin, dass unsere Leuchten nicht seewasser- bzw. chlorwasserbeständig sind.

Dieses Produkt enthält eine Lichtquelle der Energieeffizienzklasse F.



#### Montageanleitung für Deckenleuchte Typ 5028 und Typ 5029

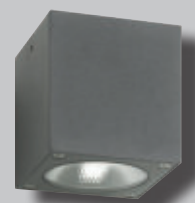
Nur für die  
Deckenmontage

#### Maße:

Höhe: 9,40 cm  
Breite: 9,00 cm  
Tiefe: 9,00 cm

#### Leuchtmittel:

1×7 W, LED ca. 3000 K,  
444 lm, Lichtfarbe warm-  
weiß



Typ 5028



Typ 5029