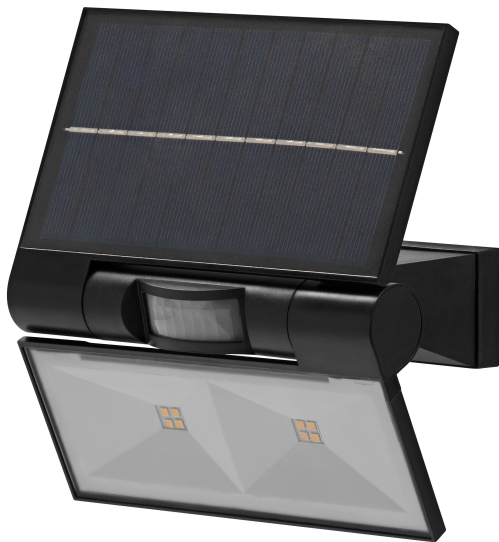


# PRODUKTDATENBLATT

## ENDURA FLOOD Solar double Sensor

ENDURA STYLE SOLAR DOUBLE | Solarbetriebene Flutlichter mit Tageslicht- und Bewegungsmelder



### Anwendungsgebiete

- Außenanwendung (IP44)
- Ersatz für Fluter mit Halogenlampen
- Garagen
- Anstrahlung von Fassaden

### Produktvorteile

- Bedarfsgerechte Beleuchtung und Energieeinsparung mittels Bewegung- und Tageslichtsensor
- Einfache Einstellung von Tageslicht- und Bewegungserkennung über Knopfdruck
- Energieeffizient durch LED-Technik
- Einfache und schnelle Installation
- Energiesparende Alternative zu Leuchten, die Halogenlampen verwenden

### Produkteigenschaften

- Solarbetriebene LED-Außenleuchten
- PIR-Bewegungsmelder und Tageslichtsensor
- Batterieaufladung mittels Solarzelle
- Batterietechnologie: Lithium-Ionen



## TECHNISCHE DATEN

### Elektrische Daten

Nennleistung	2,9 W
Nennspannung	3,7 V
Nennstrom	925 mA
Netzleistungsfaktor $\lambda$	$\leq 0,5$
Schutzklasse	III
Betriebsart	Batterie

### Photometrische Daten

Lichtstrom	380 lm
Lichtausbeute	131 lm/W
Farbtemperatur	3000 K
Lichtfarbe (Bezeichnung)	Warm weiß
Farbwiedergabeindex Ra	$\geq 80$
Standardabweichung des Farbabgleichs	$\leq 6$ sdc
Flimmer-Messgröße (Pst LM)	$\leq 1$ %
Messgröße für Stroboskop-Effekte (SVM)	$\leq 0,4$
Photobiologische Risikogruppe gemäß EN62778	RG0
Photobiologische Risikogruppe gemäß EN62471	RG0
Ausstrahlungswinkel	110 °

### Maße & Gewicht

Länge	160.00 mm
Breite	110.00 mm
Höhe	172.00 mm
Produktgewicht	354,00 g

### Materialien & Farben

Produktfarbe	Dunkelgrau
Gehäusefarbe	Dunkelgrau

Gehäusematerial	Plastik
Material Abdeckung	Polycarbonat (PC)
Quecksilbergehalt der Lampe	0.0 mg

### Anwendung & Installation

Umgebungstemperaturbereich	0...+40 °C
Lagertemperaturbereich	-20...+40 °C
Schutzart	IP44
Schutzklasse IK (Stoßfestigkeitsgrad)	IK03
Dimmbar	Ja
Montageart	Anbau
Montageort	Wand
LED-Modul austauschbar	Nicht austauschbar

### Lebensdauer

Lebensdauer L70/B50 bei 25 °C	25000 h
Anzahl der Schaltzyklen	12500



### Zertifikate & Standards

Normen	RoHS / EMC / REACH / CE / UKCA
Leuchte mit begrenzter Oberflächentemperatur "D-Zeichen"	Nein

### TECHNISCHE AUSSTATTUNG

- Vollständiges Montage- und Anschlusszubehör enthalten

### DOWNLOADS

DOWNLOADS	
	User instruction ENDURA FLOOD SOLAR DOUBLE SEN
	Declarations of conformity ENDURA FLOOD SOLAR DOUBLE SEN DG

### VERPACKUNGSINFORMATIONEN

EAN	Verpackungseinheit (Stück pro Einheit)	Abmessungen (Länge x Breite x Höhe)	Bruttogewicht	Volumen
-----	----------------------------------------	-------------------------------------	---------------	---------

EAN	Verpackungseinheit (Stück pro Einheit)	Abmessungen (Länge x Breite x Höhe)	Bruttogewicht	Volumen
4058075576636	Faltschachtel 1	118 mm x 98 mm x 168 mm	403.00 g	1.94 dm <sup>3</sup>
4058075576643	Versandschachtel 8	360 mm x 260 mm x 220 mm	3790.00 g	20.59 dm <sup>3</sup>

Die genannten Produktnummern beschreiben die kleinste bestellbare Mengeneinheit. Eine Versandeinheit kann mehrere Einzelprodukte beinhalten. Als Bestellmenge verwenden Sie bitte das Ein- oder Mehrfache einer Versandeinheit.

---

### Haftungsausschluss

Änderungen und Irrtümer vorbehalten. Vergewissern Sie sich, dass Sie immer den neuesten Stand verwenden.