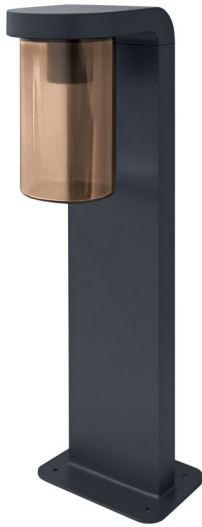


# PRODUKTDATENBLATT

## ENDURA CLASSIC CASCADE 50CM Post E27 AMB

ENDURA CLASSIC CASCADE | Moderne Leuchtenserie aus Aluminium mit Vintage oder klarem Glasdiffusor



---

### ANWENDUNGSGEBIETE

- Anstrahlung von Fassaden
- Terrassen, Balkone
- Wegebeleuchtung
- Auffahrten

---

### PRODUKTVORTEILE

- Hohe Flexibilität bei der Wahl des Leuchtmittels dank E27-Fassung
- Einfache und schnelle Installation

---

### PRODUKTEIGENSCHAFTEN

- Direkte Beleuchtung
- Diffusormaterial: Glas
- Diffusorfarbe: Bernstein oder klar
- Gehäusematerial: Aluminium
- Gehäusefarbe: RAL 7016
- Schutzart: IP44



**TECHNISCHE DATEN**

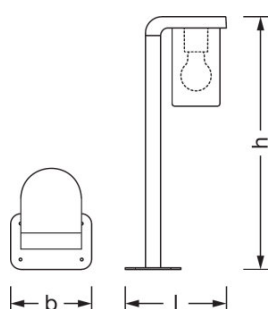
Elektrische Daten

<b>Betriebsart</b>	Netzspannung
<b>Nennspannung</b>	220...240 V
<b>Netzfrequenz</b>	50/60 Hz

Daten des Leuchtenvorschaltgeräts

<b>ECG - Dimmbar</b>	No
----------------------	----

Abmessungen & Gewicht



<b>Länge</b>	200,0 mm
<b>Breite</b>	160,0 mm
<b>Höhe</b>	500,0 mm
<b>Produktgewicht</b>	1540,00 g

Farben & Materialien

<b>Gehäusematerial</b>	Aluminium
<b>Produktfarbe</b>	Dunkelgrau
<b>Gehäusefarbe</b>	Dunkelgrau
<b>Material Abdeckung</b>	Glas

Temperaturen & Betriebsbedingungen

<b>Umgebungstemperaturbereich</b>	-20...+40 °C
-----------------------------------	--------------

Zusätzliche Produktdaten

<b>Montageart</b>	Anbau
<b>Montageort</b>	Boden
<b>Anmerkung zum Produkt</b>	Maximale Lampenleistung: 25 W

Einsatzmöglichkeiten

<b>Dimmbar</b>	Nein
<b>Anschlussart</b>	Anschlussklemme, 3-polig (L, N, PE)
<b>Fassungsbezeichnung</b>	E27

Zertifikate & Standards

<b>Schutzklasse</b>	I
<b>Schutzart</b>	IP44
<b>Normen</b>	CE/EAC/RoHS/REACH

**TECHNISCHE AUSSTATTUNG**

- Vollständiges Montage- und Anschlusszubehör enthalten
- Keine Leuchtmittel enthalten

**VERPACKUNGSINFORMATIONEN**

Produkt-Code	Verpackungseinheit (Stück pro Einheit)	Abmessungen (Länge x Breite x Höhe)	Gewicht brutto	Volumen
4058075554290	Faltschachtel 1	180 mm x 220 mm x 520 mm	1752,00 g	20.59 dm <sup>3</sup>
4058075554306	Versandschachtel 2	540 mm x 380 mm x 240 mm	4609,00 g	49.25 dm <sup>3</sup>

- Die genannten Produktnummern beschreiben die kleinste bestellbare Mengeneinheit. Eine Versandeinheit kann mehrere Einzelprodukte beinhalten. Als Bestellmenge verwenden Sie bitte das Ein- oder Mehrfache einer Versandeinheit.

**HAFTUNGSAUSSCHLUSS**

Änderungen und Irrtümer vorbehalten. Vergewissern Sie sich, dass Sie immer den neuesten Stand verwenden.