

PRODUKTDATENBLATT

PL PFM 600 36 W 4000 K

PANEL PERFORMANCE 600 | Quadratische Einlege-Leuchte, werkzeuglose Installation, für 600 x 600 mm Deckensysteme



ANWENDUNGSGEBIETE

- Direkter Ersatz für Leuchten mit Leuchtstofflampen
- Büroräume, Konferenzräume
- Empfangsbereiche, Eingangsbereiche, Korridore, Aufzüge
- Geeignet für Deckeneinbausysteme mit einem Rastermaß von 600 x 600 mm

PRODUKTVORTEILE

- Werkzeugloser elektrischer Anschluss dank Push-Button-Anschlussklemme
- Durchverdrahtung mit enthaltener Anschlussbox möglich
- Energieeinsparung dank hoher Systemlichtausbeute: bis zu 120 lm/W
- Komfortables Licht und hohe Farbkonsistenz
- Erweiterte Dienstleistungen wie Stromverbrauchsüberwachung und Fernwartung möglich bei DALI Versionen
- Externer Treiber für erweiterte Flexibilität und einfache Installation
- Flimmerarmes Licht dank speziellem elektronischen Vorschaltgerät
- Sicherheitsbeleuchtung möglich mit LEDVANCE Emergency Conversion Box
- 5 Jahre Garantie

PRODUKTEIGENSCHAFTEN

- Rahmen aus stranggepresstem Aluminium
- Polystyrol-Diffuser
- 3-polige Anschlussklemme, Kabelquerschnitt bis zu 3 x 2,5 mm² (25 W und 30 W Versionen)



- 5-polige Anschlussklemme, Kabelquerschnitt bis zu 5 x 2,5 mm² (36 W Versionen und DALI Typen)
- Leuchtenversionen mit IoT-fähigem DALI-2 Treiber verfügbar
- Lebensdauer (L80/B10): bis zu 60.000 h (bei 25 °C)

TECHNISCHE DATEN

Elektrische Daten

Nennleistung	36,00 W
Betriebsart	Externer LED-Treiber
Nennspannung	220...240 V
Netzfrequenz	50/60 Hz
Netzleistungsfaktor λ	>0,95
Max. Anz. Leucht. an Sicherungsaut. B16 A	13
Max. Anz. Leucht. an Sicherungsaut. C10 A	12
Max. Anz. Leucht. an Sicherungsaut. C16 A	19
Einschaltstrom	30 A
Oberschwingungsgehalt	< 10 %
Einschaltstromdauer T_{h50}	200 μ s

Daten des Leuchtenvorschaltgeräts

ECG - Lebensdauer	74 000 h
Flimmerarm	Ja
Ausgangsstrom	760 mA
ECG - Ausgangs-Rippelstrom	<5 %

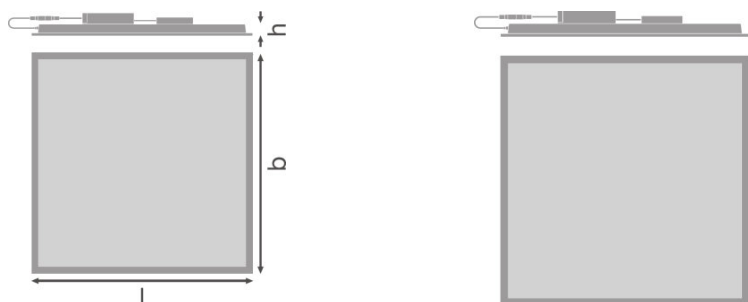
Photometrische Daten

Farbtemperatur	4000 K
Farbwiedergabeindex Ra	>80
Lichtfarbe (Bezeichnung)	Cool White
Lichtstrom	4320 lm
Lichtausbeute	120 lm/W
Standardabweichung des Farbabgleichs	3 sdc _m

Lichttechnische Daten

Ausstrahlungswinkel	120 °
UGR lateral	<22
UGR longitudinal	<22

Abmessungen & Gewicht



Länge	595,0 mm
Breite	595,0 mm
Höhe	32,0 mm
Produktgewicht	1650,00 g
Einbaubreite	575.0 mm
Einbaulänge	575.0 mm

Farben & Materialien

Produktfarbe	Weiß
Gehäusefarbe	Weiß
Gehäusematerial	Aluminium
Material der lichtemittierenden Fläche	Polystyrol

Temperaturen & Betriebsbedingungen

Umgebungstemperaturbereich	-10...+50 °C
-----------------------------------	--------------

Lebensdauer

Anzahl der Schaltzyklen	50000
Lebensdauer L70/B50 bei 25 °C	100000 h
Lebensdauer L80/B10 bei 25 °C	60000 h
Lebensdauer L90/B10 bei 25 °C	35000 h

Zusätzliche Produktdaten

Montageart	Einbau/Abgehängt/Anbau
Montageort	Decke / Wand
Empfohlenes Vorschaltgerät	OSRAM OTI DALI 50/220-240/1A4 NFC
Flimmerarm	Ja
Anmerkung zum Produkt	Verfügbar ab September 2020

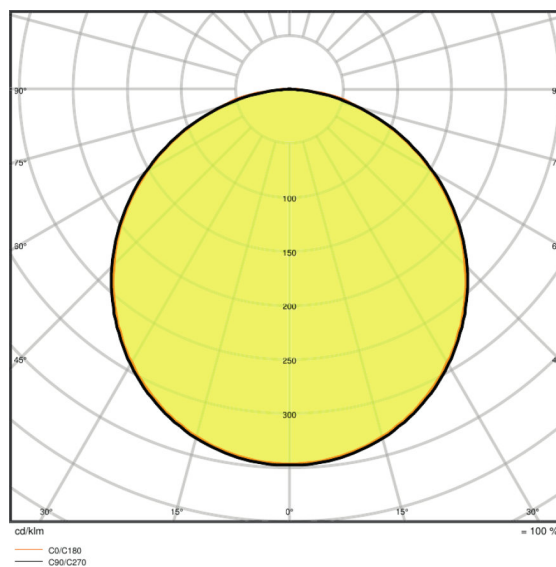
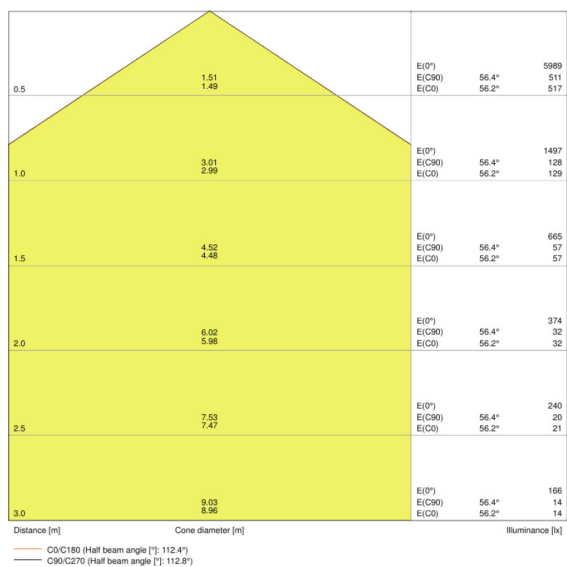
Einsatzmöglichkeiten

Dimmbar	Nein
Anschlussart	Schraubenlose-Anschlussklemme
LED-Modul austauschbar	Nicht austauschbar

Zertifikate & Standards

Schutzart	IP40/IP20
Schutzklasse	II
Schutzklasse IK (Stoßfestigkeitsgrad)	IK02
Glühdrahtprüfung nach IEC 60695-2-12	650 °C
Photobio. Risikogruppe gemäß EN62778	RG0
Photobio. Risikogruppe gemäß EN62471	RG0
Normen	CE/CB/ENEC/EAC/RoHS

Lichtverteilung



LVK Kegel

LVK Polar

TECHNISCHE AUSSTATTUNG

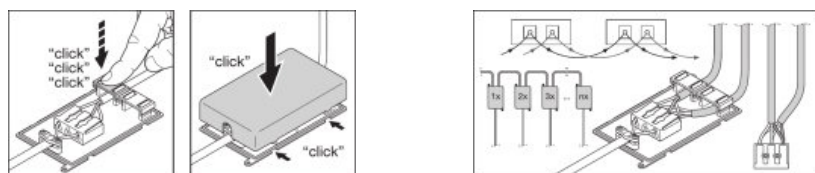
- Zubehör für verschiedene Einbaumöglichkeiten erhältlich
- Anschlussbox mit 3-poliger oder 5-poliger Anschlussklemme enthalten
- Sicherungsseil für Leuchten enthalten
- Sicherheitsklemmen enthalten
- Externes Vorschaltgerät enthalten

VERPACKUNGSINFORMATIONEN

Produkt-Code	Verpackungseinheit (Stück pro Einheit)	Abmessungen (Länge x Breite x Höhe)	Gewicht brutto	Volumen
4058075440333	Faltschachtel 1	52 mm x 622 mm x 694 mm	2135,00 g	22.45 dm ³
4058075440340	Versandschachtel 4	640 mm x 220 mm x 710 mm	9835,00 g	99.97 dm ³

Die genannten Produktnummern beschreiben die kleinste bestellbare Mengeneinheit. Eine Versandeinheit kann mehrere Einzelprodukte beinhalten. Als Bestellmenge verwenden Sie bitte das Ein- oder Mehrfache einer Versandeinheit.

ADDITIONAL CATALOG INFORMATION



REFERENZEN / VERWEISE

Zur Garantie siehe
 ▶ www.ledvance.de/garantie

HAFTUNGSAUSSCHLUSS

Änderungen und Irrtümer vorbehalten. Vergewissern Sie sich, dass Sie immer den neuesten Stand verwenden.