

Protec MPE-Mini



Überspannungsableiter Protec MPE-Mini

- Überspannungsableiter für Überspannungsschutz
- Typ D nach VDE 0675-6
- Typ 3 nach EN 61643-11
- Fehlermeldung durch Signalton
- hohe Ableitfähigkeit
- sehr kurze Ansprechzeit
- kein Netzfolgestrom
- mit Anschlussleitungen z. B. für die Montage in der Steckdose

surge arrester Protec MPE-Mini

- surge arrester for overvoltage protection
- type D acc. to. VDE 0675-6
- type 3 acc. to. EN 61643-11
- acoustic fault indication
- high ability of derivation
- very short reaction time
- no leakage current
- incl. connection wires for example for the installation into the socket outlet

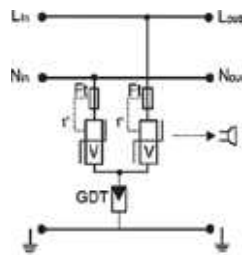
parafoudre Protec MPE-Mini

- parafoudre pour la coupe-circuit de surtension
- type D selon VDE 0675-6
- type 3 selon EN 61643-11
- signal acoustique de défaut intégré
- capacité de décharge élevée
- temps de réponse très court
- pas de courant de fuite
- avec des câbles ex. pour l'installation en prises à fiches

Schaltbild Protec MPE-Mini

wiring diagram Protec MPE-Mini

schéma des connexions Protec MPE-Mini



- V: Varistor
- GDT: 2-poliger Gasableiter
- Ft: Thermische Sicherung
- t: Thermische Trennvorrichtung

Produktbezeichnung description description du produit	Artikel-Nr. code no. N° article	Verpackungseinheit package unit emballage
Protec MPE-Mini	380 03 08	1