

Vielen Dank für Ihren Einkauf!
Sie haben ein hochwertiges Qualitätsprodukt von LCD aus deutscher Herstellung erworben.

Lieferumfang:

- Briefkasten
- 2 Schlüssel

Benötigtes Werkzeug:

- Bohrmaschine

Montage:

- 1.** Schließen Sie den Briefkasten auf und öffnen Sie die große Klappe zur späteren Postentnahme.
- 2.** Halten Sie daraufhin den Briefkasten an die Wand und zeichnen Sie die Bohrlöcher an. Bohren Sie nun die Löcher in die Wand und setzen Sie bei Bedarf geeignete Dübel ein.
- 3.** Schrauben Sie jetzt den Briefkasten mit 4 Schrauben an der Wand fest.
- 4.** Zum Schluss notieren Sie sich bitte separat die fünfstellige Nummer auf Ihren Schlüsseln. Mit dieser fünfstelligen Nummer können Sie bei Schlüsselverlust neue Schlüssel bestellen.

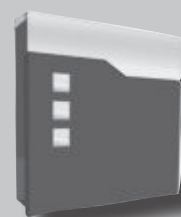
Wir weisen ausdrücklich nochmals darauf hin, dass unsere Briefkästen nicht seewasser- bzw. chlorwasserbeständig sind.



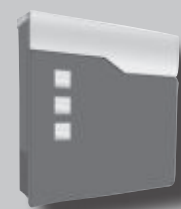
Montageanleitung für Briefkästen Typ 3036, Typ 3037, Typ 3038 und Typ 3039

Maße:

Höhe: 37,50 cm
Breite: 37,00 cm
Tiefe: 10,50 cm



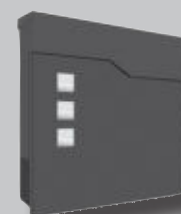
Typ 3036



Typ 3037



Typ 3038



Typ 3039