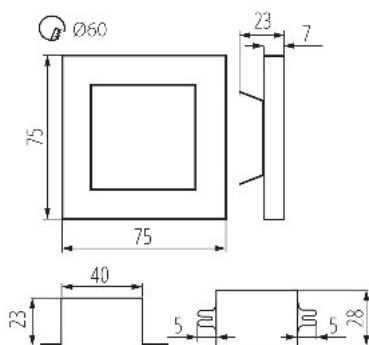
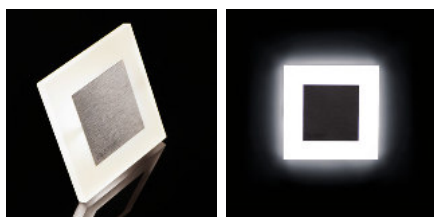


LED-Wandeinbauleuchte



Kanlux APUS zeichnet sich durch ein modernes Design kombiniert mit einem attraktiven Leuchteffekt aus. Es ist eine großartige Idee, Treppen und Flure zu beleuchten oder die Inneneinrichtung zu betonen. Die einzigartige Konstruktion der Leuchte sorgt für eine gleichmäßige Lichtabstrahlung. Die AC-Version ist mit einem 230-V-Netzteil ausgestattet, das in die Buchse passt, und die PIR-Version besitzt einen Bewegungssensor. Der Sensor erfasst Bewegungen/schaltet die Beleuchtung unabhängig von der Lichtintensität in der Umgebung ein.

ALLGEMEINE DATEN:

Unterputz-Wandmontage: ja

Farbe: schwarz

Einbauort: Wandeinbau

Anwendungsbereich: innerhalb

Min.Installationsabstand zum beleuchteten Objekt: 0,1m

Möglichkeit des Betriebes mit einem Dimmer: nein

Austauschbare Lampe/Lichtquelle: nein

Netzteil im Lieferumfang: ja

Länge [mm]: 75

Breite [mm]: 23

Höhe (mm): 75

Leitungslänge [m]: 0.18

Benötigter Durchmesser der Montagedose [mm]: 60

Einbauausschnitt [mm]: 60

Integrierte LED-Lichtquelle: ja

TECHNISCHE DATEN:

Nennspannung [V]: 220-240 AC

Nennfrequenz [Hz]: 50/60

Maximale Leistung [W]: 1.3

Schutzklasse gegen elektrischen Schlag: II

Dioden Typ: LED SMD

Lichtstrom [lm]: 14

Farbtemperatur: weiß

Farbtemperatur [K]: 4000

Farbgleichmäßigkeit [SDCM]: ≤6

Farbwiedergabeindex Ra: ≥80

Lebensdauer [h]: 50000

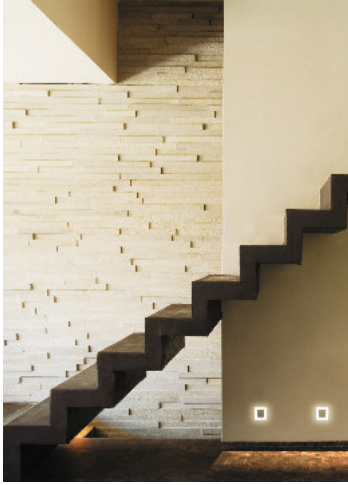
Anzahl der Schalt-Zyklen: ≥20000

Lichtausbeute (lm/W): 11

Umgebungstemperaturbereich [°C]: 5÷25

Gehäusematerial: Geschliffener Edelstahl , Kunststoff

LED-Wandeinbauleuchte



Anschlussart: freie Leitungsenden

Die Leuchte besteht aus eingebauten LED-Lampen mit

den Energieklassen: A++, A+, A

Aufwärmzeit der Lampe [s]: ≤1

Lampenzündzeit [s]: ≤0,5

IP-Klasse (Schutzart): 20

KANLUX S.A. (kat 26536) APUS LED AC B-NW / LDC (Polar)

Luminäre: KANLUX S.A. (kat 26536) APUS LED AC B-NW
Lampe: 1 x APUS LED NW

