



ISOLED®

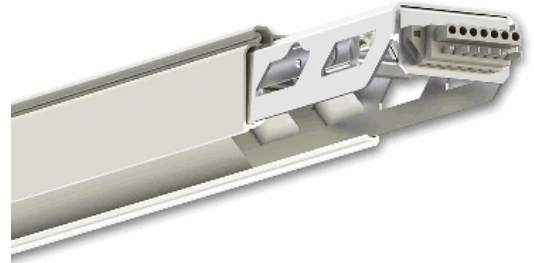
CUSTOMISED LIGHT SOLUTIONS

FastFix LED Linearsystem Balkenaufnahme 1.5m, stromführend

Artikelnummer: 113934
EAN: 9009377067006

Produktspezifikation:

Schutzart: IP20
Umgebungstemperatur: 0°C - 40°C
Gehäusefarbe: silber
Gehäusematerial: Stahlblech
Gewicht: 2000,0 g
Länge: 1437,0 mm
Breite: 63,0 mm
Höhe: 42,0 mm
Garantie in Jahren: 5



Besonderheiten: 8 x 2,5qmm vorverkabelt (L1 / L2 / L3 / L" / N / PE / Dim+ / Dim-), ohne Abdeckung

Für spezifische Prüfberichte, CE-Konformitätserklärungen und weitere Produktinformationen wenden Sie sich bitte an Ihren Ansprechpartner im Vertriebsinnen-/außendienst.

Erweiterte Produktspezifikationen:



ISOLED®

CUSTOMISED LIGHT SOLUTIONS

