

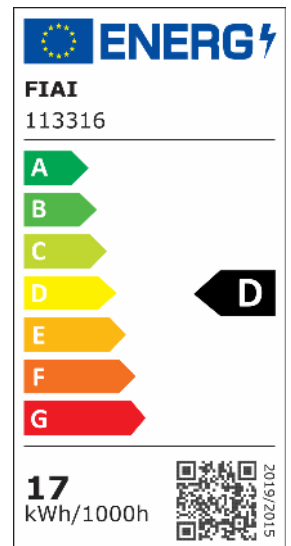
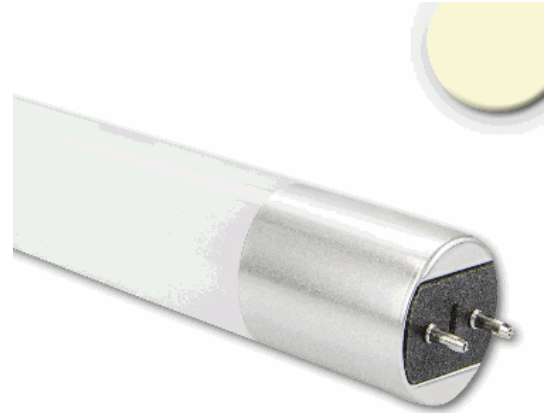


## T8 LED Röhre Nano+, 120cm, 18W, warmweiß

Artikelnummer: 113316  
EAN: 9009377052156

### Produktspezifikation:

**Dimmbar:** N  
**Lumen:** 2500 lm  
**Abstrahlwinkel:** 300°  
**Bemessungsleistung:** 18 W  
**Wirkleistung:** 17,2 W  
**Scheinleistung:** 19,3 VA  
**Nennspannung:** 220 - 240 V AC  
**Farbtemperatur:** 3000K  
**Farbwiedergabeindex:** 80 CRI ra (1-8)  
**Schutzart:** IP20  
**Umgebungstemperatur:** -20°C - 40°C  
**Gehäusefarbe:** weiß  
**Gehäusematerial:** Kunststoff  
**Gewicht:** 250,0 g  
**Länge:** 1200,0 mm  
**Durchmesser:** 26 mm  
**Nutzlebensdauer L70 | B10:** 52000 h  
**Nutzlebensdauer L70 | B50:** 78000 h  
**Nutzlebensdauer L80 | B10:** 50000 h  
**Nutzlebensdauer L80 | B50:** 68000 h  
**Nutzlebensdauer L90 | B10:** 44000 h  
**Nutzlebensdauer L90 | B50:** 61000 h  
**Garantie in Jahren:** 3



**Besonderheiten:** geeignet zum Betrieb an einem konventionellen Vorschaltgerät mit beiliegender Starterbrücke oder alternativ durch einseitige Einspeisung von L+N an den Pins auf der Seite mit der beschrifteten Endkappe

Für spezifische Prüfberichte, CE-Konformitätserklärungen und weitere Produktinformationen wenden Sie sich bitte an Ihren Ansprechpartner im Vertriebsinnen-/außendienst.

### Erweiterte Produktspezifikationen:



# ISOLED®

CUSTOMISED LIGHT SOLUTIONS

