

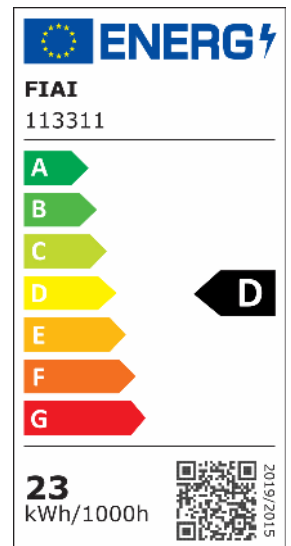
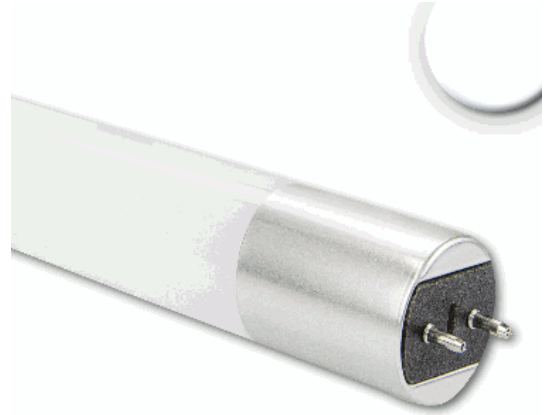


T8 LED Röhre Nano+, 150cm, 22W, kaltweiß

Artikelnummer: 113311
EAN: 9009377052040

Produktspezifikation:

Dimmbar: N
Lumen: 3200 lm
Abstrahlwinkel: 300°
Bemessungsleistung: 22,8 W
Wirkleistung: 22 W
Scheinleistung: 25 VA
Nennspannung: 220 - 240 V AC
Farbtemperatur: 6000K
Farbwiedergabeindex: 80 CRI ra (1-8)
Schutzart: IP20
Umgebungstemperatur: -20°C - 40°C
Gehäusefarbe: weiß
Gehäusematerial: Kunststoff
Gewicht: 314,0 g
Länge: 1500,0 mm
Durchmesser: 26 mm
Nutzlebensdauer L70 | B10: 53000 h
Nutzlebensdauer L70 | B50: 80000 h
Nutzlebensdauer L80 | B10: 51000 h
Nutzlebensdauer L80 | B50: 70000 h
Nutzlebensdauer L90 | B10: 45000 h
Nutzlebensdauer L90 | B50: 62000 h
Garantie in Jahren: 3



Besonderheiten: geeignet zum Betrieb an einem konventionellen Vorschaltgerät mit beiliegender Starterbrücke oder alternativ durch einseitige Einspeisung von L+N an den Pins auf der Seite mit der beschrifteten Endkappe

Für spezifische Prüfberichte, CE-Konformitätserklärungen und weitere Produktinformationen wenden Sie sich bitte an Ihren Ansprechpartner im Vertriebsinnen-/außendienst.

Erweiterte Produktspezifikationen:



ISOLED®

CUSTOMISED LIGHT SOLUTIONS

