

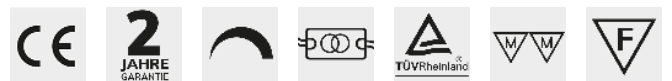
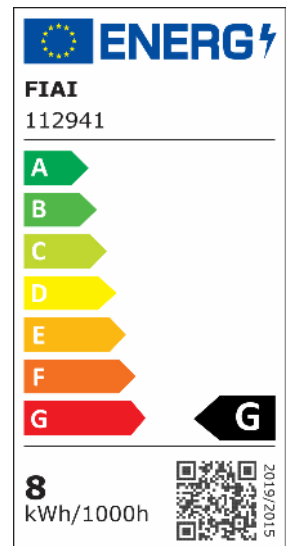
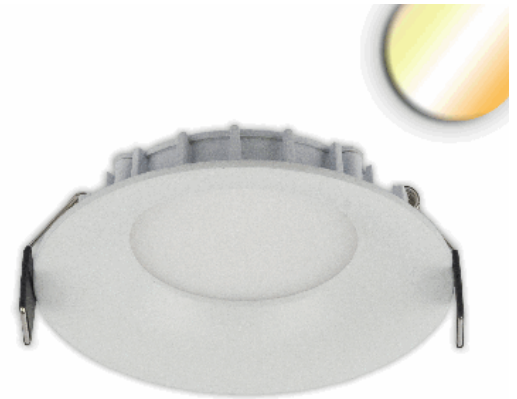


## LED Downlight, 8W, ultraflach, ColorSwitch 2600 | 3100 | 4000K, dimmbar

Artikelnummer: 112941  
EAN: 9009377043437

### Produktspezifikation:

<b>Dimmbar:</b>	Y
<b>Dimmart:</b>	Phasen-/Abschnitt
<b>Lumen:</b>	460 lm
<b>Abstrahlwinkel:</b>	110°
<b>Bemessungsleistung:</b>	8 W
<b>Wirkleistung:</b>	7,8 W
<b>Scheinleistung:</b>	8,6 VA
<b>Nennspannung:</b>	220 - 240 V AC
<b>Farbtemperatur:</b>	2600 K 3100K 4000K K
<b>Farbwiedergabeindex:</b>	90 CRI ra (1-8)
<b>Schutzart:</b>	IP42
<b>Umgebungstemperatur:</b>	-20°C - 40°C
<b>Gehäusefarbe</b>	weiß
<b>Gehäusematerial:</b>	Aludruckguss
<b>Gewicht:</b>	192,0 g
<b>Höhe:</b>	27,0 mm
<b>Einbautiefe:</b>	25 mm
<b>Durchmesser:</b>	102 mm
<b>Lochdurchschnitt:</b>	85 mm
<b>Trafo Konstantstrom:</b>	300 mA
<b>Nutzlebensdauer L70   B10:</b>	30000 h
<b>Nutzlebensdauer L70   B50:</b>	45000 h
<b>Nutzlebensdauer L80   B10:</b>	29000 h
<b>Nutzlebensdauer L80   B50:</b>	39000 h
<b>Nutzlebensdauer L90   B10:</b>	26000 h
<b>Nutzlebensdauer L90   B50:</b>	35000 h
<b>Garantie in Jahren:</b>	2




**Dimmspezifikation:** Dimmrange: 20-100% der Lichtleistung mit TRIAC Dimmer | Empfehlung: Phasenabschnitt-Dimmaktor verwenden | Flickeranteil abhängig vom eingesetzten Dimm-Aktor und der Dimm-Art | Flickerfrei im ungedimmten Zustand

**Besonderheiten:** 3 Farbtemperaturmischungen 2.600K|3.100K|4.000K per Color-Switch Baustein (befindet sich zwischen Trafo und Downlight) frei wählbar, externer Trafo (300mA, 27-42V DC, L=115 B=42 H=24mm)

Für spezifische Prüfberichte, CE-Konformitätserklärungen und weitere Produktinformationen wenden Sie sich bitte an Ihren Ansprechpartner im Vertriebsinnen-/außendienst.

### Erweiterte Produktspezifikationen:

 Das dem Artikel beiliegende Manual steht auf der ISOLED® Bestellplattform zum Download bereit.

