

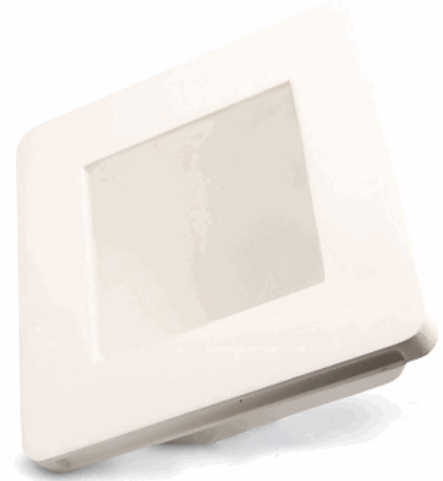


Gips-Einbaustrahler GU5.3, quadratisch mit Glas satin, rückversetzt, weiß

Artikelnummer: 112075
EAN: 9009377023538

Produktspezifikation:


Schutzart: IP20
Umgebungstemperatur: 0°C - 40°C
Gehäusefarbe: weiß
Gehäusematerial: Gips
Gewicht: 600,0 g
Länge: 120,0 mm
Breite: 120,0 mm
Höhe: 55,0 mm
Einbautiefe: 150 mm
Garantie in Jahren: 2



Besonderheiten: Gips-Einbaustrahler mit Lochblättchen für flächenbündige Montage in Gipskartondecke, inkl. Fassung GU5.3, inkl. Sprengring

Für spezifische Prüfberichte, CE-Konformitätserklärungen und weitere Produktinformationen wenden Sie sich bitte an Ihren Ansprechpartner im Vertriebsinnen-/außendienst.

Erweiterte Produktspezifikationen:

 Das dem Artikel beiliegende Manual steht auf der ISOLED® Bestellplattform zum Download bereit.

