

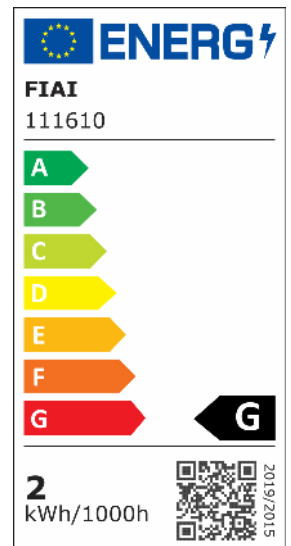
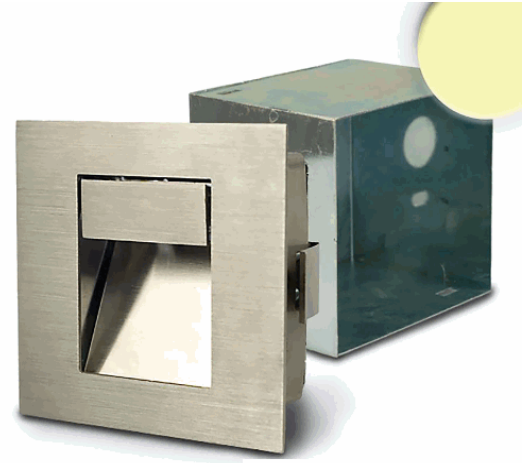


LED Einbauleuchte rechteckig IP44, Edelstahl, 1W, warmweiß, inkl. Einputzdose

Artikelnummer: 111610
EAN: 9009377011030

Produktspezifikation:

Dimmbar:	N
Lumen:	56 lm
Abstrahlwinkel:	30°
Bemessungsleistung:	2,3 W
Wirkleistung:	1 W
Scheinleistung:	4,8 VA
Nennspannung:	220 - 240 V AC
Farbtemperatur:	2900K
Farbwiedergabeindex:	80 CRI ra (1-8)
Schutzart:	IP44
Umgebungstemperatur:	-20°C - 40°C
Gehäusefarbe	silber
Gehäusematerial:	Edelstahl
Gewicht:	528,0 g
Länge:	100,0 mm
Breite:	90,0 mm
Höhe:	38,0 mm
Einbautiefe:	32 mm
Nutzlebensdauer L70 B10:	30000 h
Nutzlebensdauer L70 B50:	45000 h
Nutzlebensdauer L80 B10:	29000 h
Nutzlebensdauer L80 B50:	39000 h
Nutzlebensdauer L90 B10:	26000 h
Nutzlebensdauer L90 B50:	35000 h
Garantie in Jahren:	2



Besonderheiten: inkl. Driver 350mA, Haltefedern für Hohlwandeinbau, inkl. Einbaudose verzinkt für Mauerwerk, Maße Einbaudose: 86,2x78,8mm, Tiefe: 70mm

Für spezifische Prüfberichte, CE-Konformitätserklärungen und weitere Produktinformationen wenden Sie sich bitte an Ihren Ansprechpartner im Vertriebsinnen-/außendienst.

Erweiterte Produktspezifikationen:



ISOLED®

CUSTOMISED LIGHT SOLUTIONS

