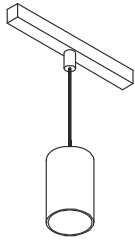


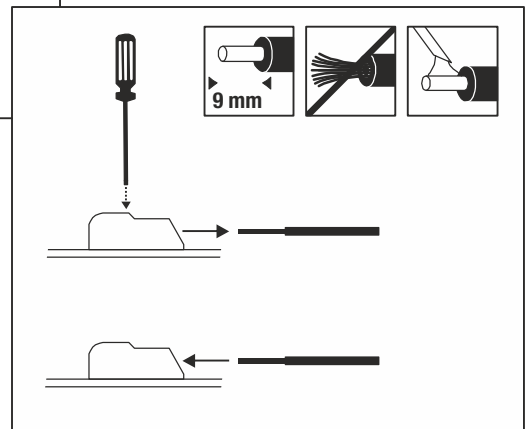
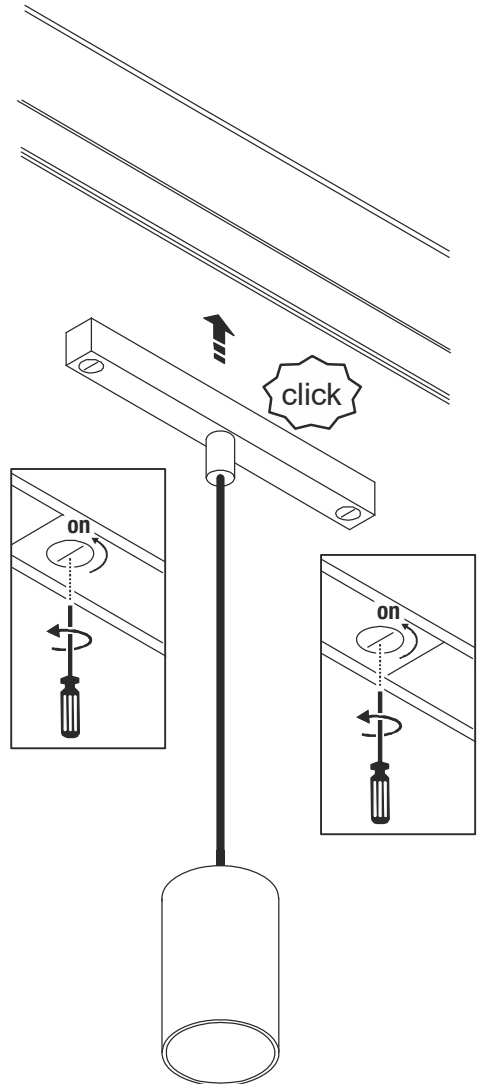
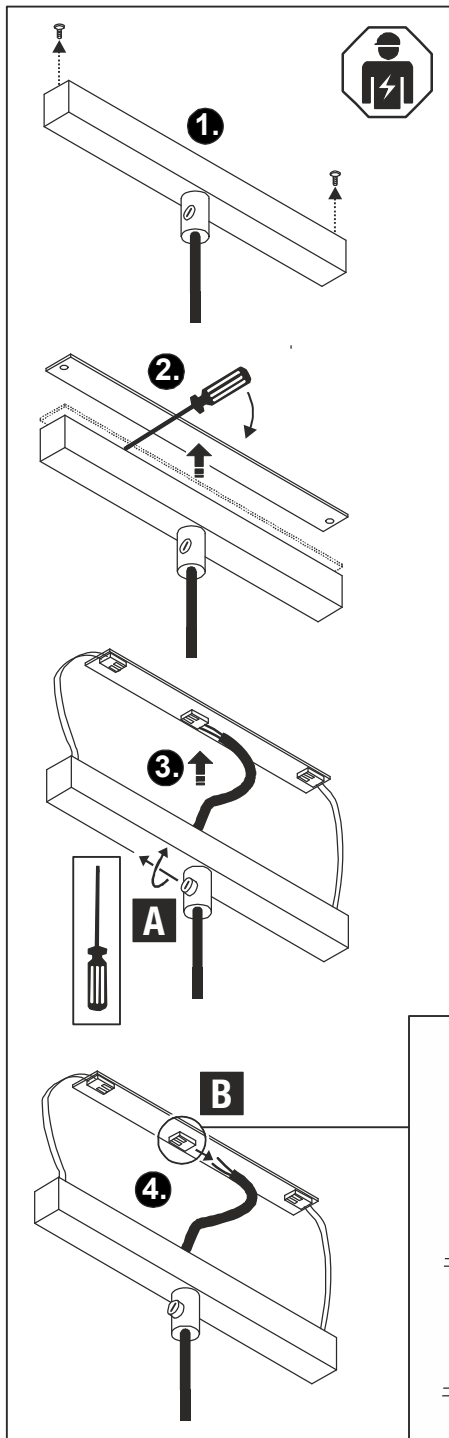


48 VDC	8,7 W	CRI>90	Ø 5 x 8 cm	0,21 kg
--------	-------	--------	------------	---------



- DE** BETRIEBSANLEITUNG TEIL A  
Leuchte für SLV 48V Track System
- EN** INSTRUCTION MANUAL PART A  
Luminaire for SLV 48V Track System
- FR** MODE D'EMPLOI PARTIE A  
Luminaire pour SLV 48V Track System
- ES** MANUAL DE INSTRUCCIONES PARTE A  
Luminaria para SLV 48V Track System
- IT** ISTRUZIONI PER L'USO PARTE A  
Lampada per SLV 48V Track System
- NL** GEBRUIKSAANWIJZING DEEL A  
Armatuur voor SLV 48V Track System
- DA** DRIFTSVEJLEDNING PART A  
Lampe til SLV 48V Track System
- PL** INSTRUKCJA OBSŁUGI CZĘŚĆ A  
Oprawa do SLV 48V Track System
- RU** ИНСТРУКЦИЯ ПО ЭКСПЛУАТАЦИИ ЧАСТЬ А  
ветильник для SLV 48V Track System
- SV** BRUKSANVISNING DEL A  
Armatur för SLV 48V Track System
- TR** KULLANMA KILAVUZU BÖLÜM A  
SLV 48V Track System için armatür
- HU** HASZNÁLATI UTASÍTÁS, A. RÉSZ  
SLV 48V Track System lámpatest

**NUMINOS XS Pendant 48V**





**DE** - Die Lichtquelle ist nur durch eine Fachkraft austauschbar. Das Betriebsgerät ist nur durch eine Fachkraft austauschbar.

**EN** - The light source is only exchangeable by a professional. The separate control unit is only exchangeable by a professional.

**FR** - La source lumineuse peut uniquement être remplacée par un spécialiste. L'auxiliaire de commande peut uniquement être remplacé par un spécialiste.

**ES** - La fuente de luz solo podrá ser reemplazada por un técnico especialista. El transformador solo podrá ser reemplazado por un técnico especialista.

**IT** - La sorgente luminosa può essere sostituita solo da personale autorizzato. Il dispositivo di alimentazione può essere sostituito solo da personale autorizzato.

**NL** - De lichtbron kan uitsluitend door een specialist of vakman worden vervangen. Het voorschakelapparaat kan uitsluitend door een specialist of vakman worden vervangen.

**DA** - Lyskilden kan kun udskiftes af en fagmand. Driftsapparatet kan kun udskiftes af en fagmand.

**PL** - Źródło światła może być wymieniane tylko przez specjalistę. Urządzenie sterujące może być wymieniane tylko przez specjalistę.

**RU** - Источник света разрешается заменять только специалистам. Устройство управления разрешается заменять только специалистам.

**SV** - Ljuskällan får endast bytas ut av fackpersonal. Drivdonet får endast bytas ut av fackpersonal.

**TR** - Işık kaynağı yalnızca uzman kişiler tarafından değiştirilebilir. Kumanda tertibatı yalnızca uzman kişiler tarafından değiştirilebilir.

**HU** - A fényforrást csak szakember cserélheti. A vezérlőegységet csak szakember cserélheti.

UK  
CA  
SLV UK  
Unit E Chiltern Park  
Boscombe Road, Bedfordshire  
LU5 4LT

Technische Änderungen vorbehalten. Technical Details are subject to change. Les détails techniques sont sujet à des changements. Nos reservamos el derecho a modificaciones técnicas. Modifiche tecniche riservate. Behoudens technische wijzigingen. Ret til tekniske ændringer forbeholdes. Zmiany techniczne zastrzeżone. Сохраняется право на внесение технических изменений. Tekniska ändringar kan förekomma. Teknik değışiklik yarma hakkı saklıdır. A technikai részletek termékenként változhatnak.

## DE Betriebsanleitung TEIL B Leuchte für SLV 48V Track System NUMINOS XS Pendant 48V

### Anleitung sorgfältig lesen und aufbewahren!

#### ⚠️ Sicherheitshinweise für Installation und Betrieb Nichtbeachtung kann zu Lebens-, Verbrennungs- und Brandgefahr führen!

Produkt nicht verändern oder modifizieren.  
Nichts an dem Produkt befestigen.

Produkt nicht abdecken.

Bei Verdacht einer Fehlfunktion oder Beschädigung außer Betrieb  
nehmen und Händler oder Elektrofachkraft kontaktieren.

Sicherstellen, dass Kinder an dem Produkt keinen Schaden  
nehmen.

Nicht in die aktive Lichtquelle starren.

Weitere Sicherheitshinweise = ⚠️

### Bestimmungsgemäße Verwendung

Nur mit entsprechenden Stromschienensystem verwenden.

Schutzklasse III (3) ⚡ - Betrieb mit Schutzkleinspannung.  
Nur in trockenen Innenräumen betreiben.

Keinen starken mechanischen Beanspruchungen oder starker  
Verschmutzung aussetzen.

### Lichtquelle

Die Lichtquelle dieser Leuchte darf nur vom Hersteller oder einem  
von ihm beauftragten Servicetechniker oder einer vergleichbar  
qualifizierten Person ersetzt werden.

Dieses Produkt enthält eine Lichtquelle der Energieeffizienzklasse  
siehe Datentabelle im Anhang.

### Pflege / Lagerung

⚠️ Produkt spannungsfrei schalten und abkühlen lassen.

Regelmäßig mit leicht angefeuchtetem (Wasser) Tuch nur  
äußerlich reinigen.

Nur trocken und sauber lagern.

### Montage

⚠️ Komplettes System spannungsfrei schalten!

Nur beschriebenes Zubehör verwenden.

Beim Einsetzen keine Gewalt anwenden.

Beim Anbringen von Leuchten ist die zulässige mechanische  
Belastung der Schienen zu beachten.

Adapter in Schiene einsetzen.

Drehknopf auf „ON“ stellen.

Pendelleitung anpassen (nur durch elektrotechnische Fachkraft):

Adapter öffnen. Zugentlastung(A) lockern. Platine vorsichtig  
herausnehmen. Die Adern an der Klemme(B) vorsichtig lösen.  
Leitung einkürzen und die Adern konfektionieren, verzinnen und  
wieder anschließen. Platine wieder einlegen. Zugentlastung  
sichern. Adapter wieder schließen. Nach Einkürzen der  
Pendelleitung Durchgangsprüfung vornehmen.

⚠️ Sicheren Halt und ordnungsgemäße Funktion prüfen!

## EN Operating Manual PART B Luminaire for SLV 48V Track System NUMINOS XS Pendant 48V

### Read manual carefully and keep for further use!

#### ⚠️ Safety advices for installation and operation. Disregard may lead to danger of life, burning or fire!

Do not alter or modify the product.

Do not fasten anything on the product.

Do not cover the product.

Take out of service when suspecting a defect or malfunction and  
contact your dealer or a qualified electrician.

Take measures that children get not harmed by the product.

Do not stare into the active light source.

Additional safety advices = ⚠️

### Use as directed

Use only with corresponding track system.

Safety class III (3) ⚡ - Operated with safety extra-low voltage.

Operate only in dry indoor area.

Do not strain mechanically or expose to strong dirt contamination.

### Light Source

The light source of this luminaire may only be replaced by the  
manufacturer, an authorized service technician or a comparable  
qualified person.

This product contains a light source of the energy efficiency class:  
see attached data sheet.

### Care / Storage

⚠️ Disconnect product from mains and let it cool down.

Clean external surfaces regularly with a slightly moistened (water)  
cloth.

Store dry and clean.

### Installation

⚠️ Disconnect the complete system from the power supply.

Use only described accessories.

Do not use force when inserting the adapter.

When attaching luminaires pay attention to the admissible  
mechanical load of the tracks.

Insert adapter into track.

Turn knob to "ON".

Adapting the pendant (only by electrician):

Open the adapter. Loosen the strain relief(A). Take out the board  
carefully. Loosen the wire from the clamp(B) carefully. Adapt the  
cable, prepare, tin-coat and reconnect the wire ends. Insert the  
board. Secure the strain relief. Close the adapter. Carry out a  
continuity test after shortening pendant cable.

⚠️ Check secure fixation and proper function!

## FR Mode d'emploi PARTIE B Luminaire pour SLV 48V Track System NUMINOS XS Pendant 48V

### Lire attentivement le mode d'emploi et le conserver dans un endroit sûr !

#### ⚠️ Consignes de sécurité pour l'installation et l'utilisation Le non-respect peut entraîner un risque de mort, de brûlures et d'incendie !

Ne pas modifier ni altérer le produit.

Ne rien fixer sur le produit.

Ne pas couvrir le produit.

En cas de soupçon de dysfonctionnement ou de dommage, arrêter

l'appareil et contacter le revendeur ou un électricien qualifié.

S'assurer que les enfants n'endommagent pas le produit.

Ne pas regarder la source lumineuse.

Consignes de sécurité complémentaires = ⚠️

### Utilisation conforme

Utiliser uniquement avec le système de rail approprié.

Classe de protection III (3) ⚡ - Fonctionnement à très basse  
tension de sécurité.

Utiliser uniquement dans des zones intérieures sèches.

Ne pas exposer à de fortes contraintes mécaniques ou à une saleté  
importante.

### Source lumineuse

La source lumineuse contenue dans ce luminaire ne doit être  
remplacée que par le fabricant ou son agent de maintenance ou  
une personne de qualification équivalente.  
Ce produit contient une source lumineuse de la classe d'efficacité  
énergétique:  
voir tableau des données en annexe.

### Entretien / Stockage

⚠️ Mettre le produit hors tension et laisser refroidir.

Nettoyer régulièrement, la partie extérieure seulement, avec un  
chiffon légèrement humidifié (à l'eau).

Entreposer dans un endroit sec et propre uniquement.

### Montage

⚠️ Mettre l'ensemble du système hors tension !

Utiliser uniquement les accessoires décrits.

Ne pas forcer lors de l'insertion.

Lors de l'installation de luminaires, veiller à respecter la charge  
mécanique admissible des rails.

Installer l'adaptateur dans le rail.

Mettre le bouton rotatif sur « ON ».

Adaptation du câble de suspension (opération réalisée uniquement  
par un électrotechnicien) : ouvrir l'adaptateur. Desserrer le système  
antitraction (A). Retirer délicatement la carte. Desserrer  
soigneusement les fils sur la borne (B). Raccourcir le câble et  
assembler les fils, les étamer et les rebrancher. Réinsérer la carte.  
Serrer le système antitraction. Réformer l'adaptateur. Procéder à  
un test de continuité après avoir raccourci le câble de suspension.

⚠️ Vérifier le bon maintien et le bon fonctionnement !

## ES Manual de instrucciones PARTE B Luminaria para SLV 48V Track System NUMINOS XS Pendant 48V

### ¡Leer atentamente las instrucciones y guardarlas!

#### ⚠️ Instrucciones de seguridad para instalación y funcionamiento

#### ¡En caso de omisión, subyace peligro de quemaduras, incendio y lesiones mortales!

Ni modificar ni transformar el producto.

No fijar nada al producto.

No cubrir el producto.

En caso de sospechar mal funcionamiento, daños o deterioro,  
poner fuera de servicio y avisar al distribuidor o a un técnico  
electricista.

Cerciorarse de que los niños no se hagan daño con el producto.

No mire directamente al foco luminoso.

Otras instrucciones de seguridad = ⚠️

### Utilización acorde a lo previsto

Utilizar exclusivamente con el sistema de carril correspondiente.

Clase de protección III (3) ⚡ - Funcionamiento con baja tensión de  
protección.

Operar exclusivamente en áreas interiores secas.

No exponer a fuerte esfuerzo mecánico ni a gran suciedad.

### Fuente luminosa

El foco luminoso de esta lámpara solo debe ser sustituido por el  
fabricante o un técnico autorizado por este o por una persona  
igualmente cualificada.

Este producto contiene una fuente de luz con la clase de eficiencia  
energética:

ver la tabla de datos del anexo.

### Cuidados / Almacenamiento

⚠️ Desconectar tensión del producto y esperar a que se enfríe.

Limpiar regularmente solo el exterior con un paño húmedo (agua).

Almacenar exclusivamente en lugares secos y limpios.

### Montaje

⚠️ ¡Desconectar todo el sistema de la tensión!

Utilizar exclusivamente el accesorio descrito.

No aplicar la fuerza durante la colocación.

Al colocar luminarias debe respetarse la carga mecánica permitida  
de los alimentadores.

Colocar el adaptador en el alimentador.

Colocar el botón giratorio en «ON».






Ajuste el cable colgante (solo debe realizarlo un profesional de la  
electricidad): abra el embellecedor. Afloje el prensaestopa (A).  
Extraiga cuidadosamente la pletina. Suelte cuidadosamente los  
conductores en el borne (B). Acorte el cable y confeccione, suelde  
y vuelva a conectar los conductores. Coloque de nuevo la pletina.  
Fije el prensaestopa. Vuelva a cerrar el embellecedor. Después de  
acortar el cable colgante, realice una prueba de continuidad.






⚠️ ¡Revisar el buen soporte y correcto funcionamiento!





**NUMINOS XS Pendant 48V**

	 lm	 K		 #	 ENERGY
<b>1006812</b>	740	4000	55	E	LS_2606
<b>1006811</b>	740	4000	55	E	LS_2606
<b>1006810</b>	710	4000	55	E	LS_2606
<b>1006809</b>	730	4000	40	E	LS_2606
<b>1006808</b>	730	4000	40	E	LS_2606
<b>1006807</b>	700	4000	40	E	LS_2606
<b>1006806</b>	750	4000	20	E	LS_2606
<b>1006805</b>	750	4000	20	E	LS_2606
<b>1006804</b>	720	4000	20	E	LS_2606
<b>1006803</b>	740	4000	55	E	LS_2606
<b>1006802</b>	740	4000	55	E	LS_2606
<b>1006801</b>	710	4000	55	E	LS_2606
<b>1006800</b>	730	4000	40	E	LS_2606
<b>1006799</b>	730	4000	40	E	LS_2606
<b>1006798</b>	700	4000	40	E	LS_2606
<b>1006797</b>	750	4000	20	E	LS_2606
<b>1006796</b>	750	4000	20	E	LS_2606
<b>1006795</b>	720	4000	20	E	LS_2606
<b>1006794</b>	720	3000	55	F	LS_2605
<b>1006793</b>	720	3000	55	F	LS_2605
<b>1006792</b>	690	3000	55	F	LS_2605
<b>1006791</b>	700	3000	40	F	LS_2605
<b>1006790</b>	700	3000	40	F	LS_2605
<b>1006789</b>	670	3000	40	F	LS_2605
<b>1006788</b>	730	3000	20	F	LS_2605
<b>1006787</b>	730	3000	20	F	LS_2605
<b>1006786</b>	700	3000	20	F	LS_2605
<b>1006785</b>	720	3000	55	F	LS_2605
<b>1006784</b>	720	3000	55	F	LS_2605
<b>1006783</b>	690	3000	55	F	LS_2605
<b>1006782</b>	700	3000	40	F	LS_2605
<b>1006781</b>	700	3000	40	F	LS_2605
<b>1006780</b>	670	3000	40	F	LS_2605
<b>1006779</b>	730	3000	20	F	LS_2605
<b>1006778</b>	730	3000	20	F	LS_2605
<b>1006777</b>	700	3000	20	F	LS_2605
<b>1006776</b>	670	2700	55	F	LS_2604
<b>1006775</b>	670	2700	55	F	LS_2604
<b>1006774</b>	640	2700	55	F	LS_2604
<b>1006773</b>	650	2700	40	F	LS_2604
<b>1006772</b>	650	2700	40	F	LS_2604
<b>1006771</b>	620	2700	40	F	LS_2604
<b>1006770</b>	670	2700	20	F	LS_2604

	 lm	 K		 #	 ENERGY
<b>1006769</b>	670	2700	20	F	LS_2604
<b>1006768</b>	640	2700	20	F	LS_2604
<b>1006767</b>	670	2700	55	F	LS_2604
<b>1006766</b>	670	2700	55	F	LS_2604
<b>1006765</b>	640	2700	55	F	LS_2604
<b>1006764</b>	650	2700	40	F	LS_2604
<b>1006763</b>	650	2700	40	F	LS_2604
<b>1006762</b>	620	2700	40	F	LS_2604
<b>1006761</b>	670	2700	20	F	LS_2604
<b>1006760</b>	670	2700	20	F	LS_2604
<b>1006759</b>	640	2700	20	F	LS_2604